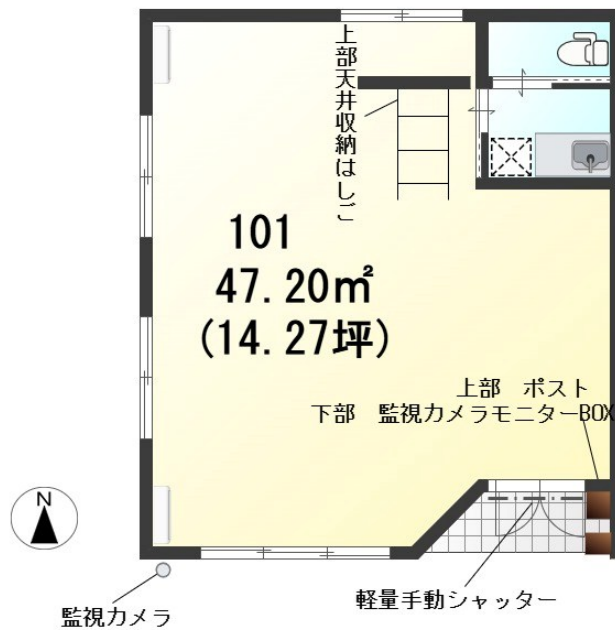
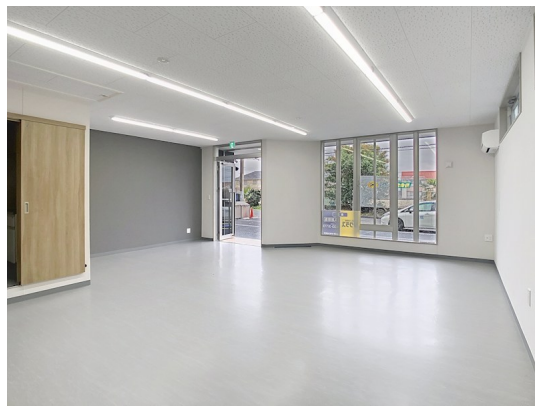


お問い合わせはリクルス各店までお気軽にどうぞ

1フロア2住戸, 2面採光, 角住戸, 通風良好, 陽当たり良好, 防犯カメラ, メールボックス, 平置駐車場



間取りの「S」はサービスルーム(納戸)です。

図面と現況が異なる場合は現況が優先となります。

賃料	171,800円		
間取り	1R	物件種別	店舗事務所(区画)
管理費	-	共益費	3,300円
雑費	24,640円		
敷金	3ヶ月	礼金	2ヶ月
敷引/償却金	-/-	保証金	-
交通	宇都宮芳賀ライト線 宇都宮大学陽東キャンパス駅 徒歩11分		
物件所在地	栃木県宇都宮市中久保2丁目14-17		
建物名・部屋番号	ロイヤル金信 西号室		
構造・規模	木造 1階建 1階		
専有面積	47.2m <sup>2</sup>	向き	南
築年月	2026年3月	入居時期	相談
仲介料	1ヶ月	損害保険	有 22,500円 24ヶ月
更新料	新賃料 1ヶ月	契約期間	2年
駐車場	有(敷地内) 8250円/月 ~ 1台駐車可		
その他費用	[一時金] 看板代: 66,000円		
入居諸条件	事務所可 飲食店不可		
保証会社	必須 アーク賃貸保証: 月額総額の100% 年毎: 賃料総額の10% 引落手数料: 330円/月		
設備	TVインターホン, エアコン2台, シャッター, 温水洗浄便座, 給湯, 洗面所にドア, 洗面台, 暖房便座, 敷地		
備考	坪単価: 12,033円 駐車場: 空き4台 写真及び図面と現況が異なる場合現況優先となります。		

情報更新日 2026年4月30日

No.024682



栃木県知事(10)第2706号  
公益社団法人 栃木県宅地建物取引業協会

エステート住宅産業株式会社 リクルス駅前店

栃木県宇都宮市駅前通り3丁目1-15  
TEL:028-632-0501 FAX:028-638-2085  
E-mail: ekimae@estate21.co.jp  
URL: https://ricrasu.es-ws.jp/



携帯サイトから物件詳細を閲覧できます!

取引態様	手数料負担の割合	貸主	0%	借主	100%
仲介元付(一般)	手数料配分の割合	元付	0%	客付	100%