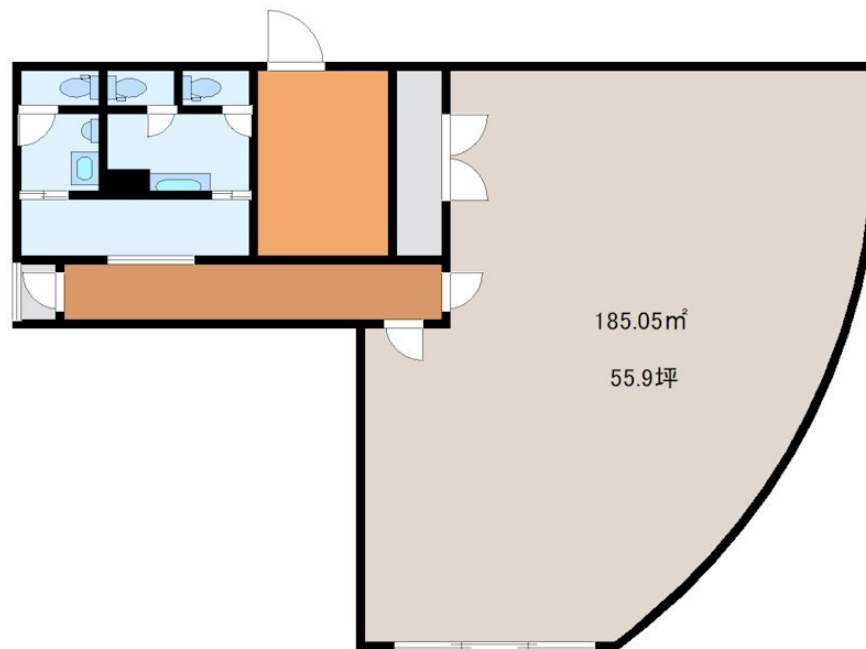


FOR RENT

お問い合わせはリクルス各店までお気軽にどうぞ

陽当たり良好,平置駐車場



間取りの「S」はサービスルーム(納戸)です。

図面と現況が異なる場合は現況が優先となります。

賃料	368,940円		
間取り		物件種別	店舗(区画)
管理費	-	共益費	-
雑費	-		
敷金	3ヶ月	礼金	1ヶ月
敷引/償却金	-/-	保証金	-
交通	東武宇都宮線 西川田駅 徒歩28分		
物件所在地	栃木県宇都宮市今宮4丁目10-9		
建物名・部屋番号	今宮貸店舗・事務所		
構造・規模	鉄骨 2階建 1階		
専有面積	185.05㎡	向き	南
築年月	2014年12月	入居時期	相談
仲介料	1ヶ月	損害保険	有
更新料	新賃料 1ヶ月	契約期間	2年
駐車場	有(敷地内) 5500円/月~		
その他費用			
入居諸条件	事務所可 法人可 飲食店不可		
保証会社	可 初回保証料総額の100% : 月額保証料330円 : 1年毎更新10,000円		
設備	エアコン		
備考	現状貸し(原則) 業種用相談(飲食店不可) トイレは別テナントと共用となります ・写真及び図面と現況が異なる場合は現況優先となります		

情報更新日 2026年4月30日

No.024683

お問合せ先



栃木県知事(10)第2706号
公益社団法人 栃木県宅地建物取引業協会

エステート住宅産業株式会社 リクルス駅前店

栃木県宇都宮市駅前通り3丁目1-15
 TEL:028-632-0501 FAX:028-638-2085
 E-mail: ekimae@estate21.co.jp
 URL: https://ricrasu.es-ws.jp/



携帯サイトから物件詳細を閲覧できます!

取引態様	手数料負担の割合	貸主	0%	借主	100%
仲介元付(専任)	手数料配分の割合	元付	0%	客付	100%