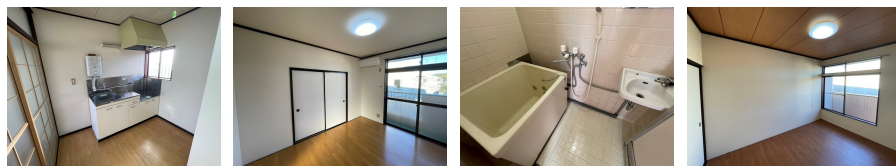


FOR RENT

2F以上,最上階,上階無し,通風良好,陽当たり良好,平置駐車場,舗装駐車場



間取りの「S」はサービスルーム(納戸)です。

図面と現況が異なる場合は現況が優先となります。

賃料	33,000円		
間取り	2K	物件種別	アパート
管理費	-	共益費	2,000円
雑費	-		
敷金	1ヶ月	礼金	無
敷引/償却金	-/-	保証金	-
交通	湘南新宿ライン 古河駅 徒歩29分 東北本線 古河駅 徒歩29分		
物件所在地	茨城県古河市緑町38-1		
建物名・部屋番号	ハイツ山中 203号室		
構造・規模	鉄骨 2階建 2階		
専有面積	34㎡	向き	東
築年月	1985年3月	入居時期	即時
仲介料	1.1ヶ月	損害保険	有 18,000円 24ヶ月
更新料		契約期間	2年
駐車場	付(無料) 1台駐車可		
その他費用	[一時金] 抗菌代: 17,600円 ルームクリーニング費(退去時払い): 36,300円 エアコンクリーニング費/台(退去時払い): 13,200円 [月次費用] リクラス安心サポート: 1,100円		
入居諸条件	二人可 単身可		
保証会社	必須 初回保証料: 10,000円+毎月家賃総額×1.89%		
設備	TVインターホン,エアコン,キッチンに窓,シャワー,シューズボックス,バス・トイレ別,フローリング,		
備考	1年未満解約は総賃料2ヶ月分、2年未満解約は総賃料1ヶ月分の違約金有 退去時、敷金からルームクリーニング費36,300円精算となり、オーバー分は 別途お支払いとなります。エアコンクリーニング費13,200円がかかります 引渡しは現状有姿となります 自治会費が発生した場合は借主様負担となります 写真、間取図面、設備などが現況と異なる場合は現況優先となります		

情報更新日 2026年3月24日

No.024711

お問合せ先



栃木県知事(10)第2706号
公益社団法人 栃木県宅地建物取引業協会

エステート住宅産業株式会社 リクラス駅前店

栃木県宇都宮市駅前通り3丁目1-15

TEL:028-632-0501

FAX:028-638-2085

E-mail: ekimae@estate21.co.jp

URL: https://ricrasu.es-ws.jp/



携帯サイトから物件詳細を閲覧できます!

取引態様	手数料負担の割合	貸主	0%	借主	100%
仲介元付(一般)	手数料配分の割合	元付	0%	客付	100%