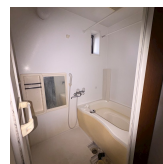
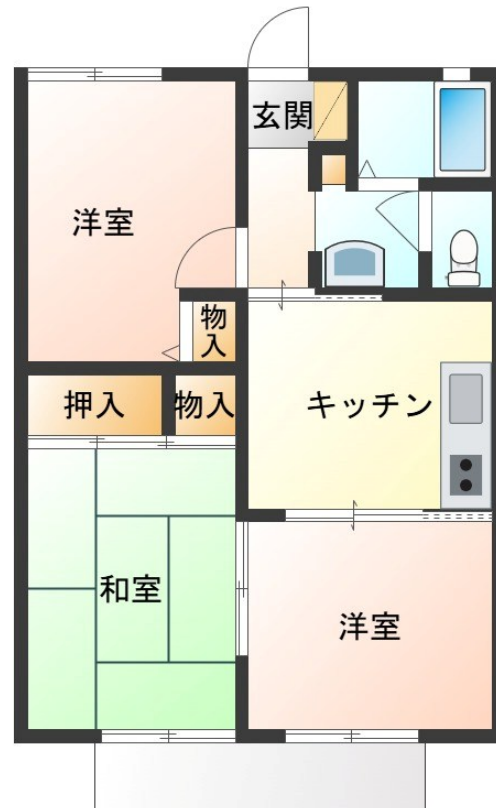


FOR RENT

当社管理物件,陽当たり良好,平置駐車場,セキュリティ会社加入済



間取りの「S」はサービスルーム(納戸)です。

図面と現況が異なる場合は現況が優先となります。

情報更新日 2026年4月14日

No.024739

賃料	45,000円		
間取り	3K	物件種別	アパート
管理費	-	共益費	-
雑費	-		
敷金	無	礼金	無
敷引/償却金	-/-	保証金	-
交通	東武佐野線 佐野市駅 徒歩28分 両毛線 佐野駅 徒歩37分		
物件所在地	栃木県佐野市若宮下町15-13		
建物名・部屋番号	ガーデンテラス若宮 102号室		
構造・規模	軽量鉄骨 2階建 1階		
専有面積	48㎡	向き	
築年月	2001年10月	入居時期	相談
仲介料	1.1ヶ月	損害保険	有 18,000円 24ヶ月
更新料	新賃料 1ヶ月	契約期間	2年
駐車場	付(無料) 2台駐車可		
その他費用	[一時金] 抗菌施工代:17,600円 ルームクリーニング費:49,500円 鍵交換費(任意):19,800円 [月次費用] リクラス安心サポート:1,100円		
入居諸条件	法人可		
保証会社	必須 初回保証料:10,000円 月額:総賃料の1.89%		
設備	TVインターホン,エアコン2台,クローゼット,シャワー,シャワー付洗面台,シューズボックス,ハウスメ		
備考	2年未満解約は総賃料2ヶ月分の違約金有。 写真、間取図面、設備などが現況と異なる場合は現況優先となります。		

お問合せ先



栃木県知事(10)第2706号
公益社団法人 栃木県宅地建物取引業協会

エステート住宅産業株式会社 リクラス駅前店

栃木県宇都宮市駅前通り3丁目1-15

TEL:028-632-0501

FAX:028-638-2085

E-mail: ekimae@estate21.co.jp

URL: https://ricrasu.es-ws.jp/



携帯サイトから物件詳細を閲覧できます!

取引態様	手数料負担の割合	貸主	0%	借主	100%
仲介元付(専任)	手数料配分の割合	元付	0%	客付	100%