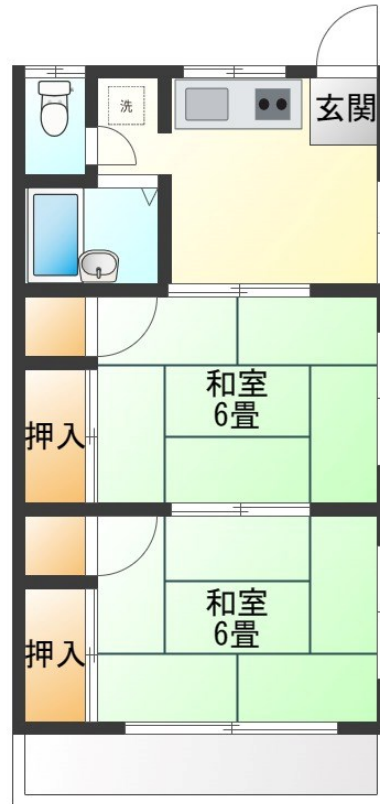


FOR RENT

2 F 以上, 2 面採光, 角住戸, 最上階, 上階無し, 通風良好, 東南角住戸, 当社管理物件, 南面バルコニー, 陽当たり良好, 平置駐車場



間取りの「S」はサービスルーム(納戸)です。

図面と現況が異なる場合は現況が優先となります。

| | | | |
|----------|--|------|----------------|
| 賃料 | 32,000円 | | |
| 間取り | 2K | 物件種別 | アパート |
| 管理費 | - | 共益費 | 3,000円 |
| 雑費 | - | | |
| 敷金 | 無 | 礼金 | 無 |
| 敷引/償却金 | -/- | 保証金 | - |
| 交通 | 真岡鐵道 真岡駅 徒歩18分 | | |
| 物件所在地 | 栃木県真岡市熊倉町3449-23 | | |
| 建物名・部屋番号 | ラフォーレ並木 201号室 | | |
| 構造・規模 | 木造 2階建 2階 | | |
| 専有面積 | 38㎡ | 向き | 南 |
| 築年月 | 1997年1月 | 入居時期 | 即時 |
| 仲介料 | 1.1ヶ月 | 損害保険 | 有 18,000円 24ヶ月 |
| 更新料 | | 契約期間 | 2年 |
| 駐車場 | 付(無料) 1台駐車可 | | |
| その他費用 | [一時金] 抗菌施工代: 17,600円 ルームクリーニング代: 38,500円 鍵交換代: 19,800円 [月次費用] リクラス安心サポート代: 1,100円 | | |
| 入居諸条件 | 単身可 | | |
| 保証会社 | 必須 初回保証料: 10,000円 + 毎月家賃等総額1.89% | | |
| 設備 | エアコン, ガスコンロ設置可, キッチンに窓, シャワー, バス・トイレ別, 雨戸, 押入, 給湯, 室内洗濯機置場 | | |
| 備考 | 家電・TV台付は月額家賃プラス3,000円。冷蔵庫・洗濯機・電子レンジ・液晶TVになります。 照明・小物・カーテン・TV台以外の家具はつきません。 1年未満解約時は総賃料1ヶ月分の違約金あり。 法人契約時は敷金・礼金・更新料各1ヶ月要。 写真、間取図面、設備、概要などが現況と異なる場合は現況優先となります。 | | |

情報更新日 2026年4月14日

No.024754

お問合せ先



栃木県知事(10)第2706号
公益社団法人 栃木県宅地建物取引業協会

エステート住宅産業株式会社 リクラス駅前店

栃木県宇都宮市駅前通り3丁目1-15

TEL:028-632-0501

FAX:028-638-2085

E-mail: ekimae@estate21.co.jp

URL: https://ricrasu.es-ws.jp/



携帯サイトから物件詳細を閲覧できます!

| | | | | | |
|------|----------|----|----|----|------|
| 取引態様 | 手数料負担の割合 | 貸主 | 0% | 借主 | 100% |
| | 手数料配分の割合 | 元付 | 0% | 客付 | 100% |