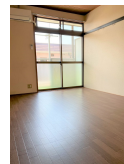


FOR RENT

2F以上,最上階,上階無し,南面2室,陽当たり良好,平置駐車場,舗装駐車場



間取りの「S」はサービスルーム(納戸)です。

図面と現況が異なる場合は現況が優先となります。

| | | | |
|----------|--|------|----------------|
| 賃料 | 35,000円 | | |
| 間取り | 2K | 物件種別 | アパート |
| 管理費 | - | 共益費 | 無 |
| 雑費 | - | | |
| 敷金 | 1ヶ月 | 礼金 | 無 |
| 敷引/償却金 | -/- | 保証金 | - |
| 交通 | 湘南新宿ライン 古河駅 徒歩20分 東北本線 古河駅 徒歩20分 | | |
| 物件所在地 | 茨城県古河市常盤町16-2 | | |
| 建物名・部屋番号 | コーポ山中 B 210号室 | | |
| 構造・規模 | 鉄骨 2階建 2階 | | |
| 専有面積 | 34.7㎡ | 向き | 南東 |
| 築年月 | 1982年12月 | 入居時期 | 即時 |
| 仲介料 | 1.1ヶ月 | 損害保険 | 有 18,000円 24ヶ月 |
| 更新料 | | 契約期間 | 2年 |
| 駐車場 | 付(無料) 1台駐車可 | | |
| その他費用 | [一時金] 抗菌代: 17,600円 鍵交換費(任意): 19,800円 エアコンクリーニング費/台(退去時払い): 13,200円 ルームクリーニング費(退去時払い): 36,300円 [月次費用] リクラス安心サポート: 1,100円 | | |
| 入居諸条件 | 二人可 単身可 | | |
| 保証会社 | 必須 初回保証料: 10,000円+毎月家賃総額×1.89% | | |
| 設備 | TVインターホン,エアコン,キッチンに窓,クッションフロア,シャワー,シューズボックス,バス・トイレ | | |
| 備考 | 1年未満解約は総賃料2ヶ月分、2年未満解約は総賃料1ヶ月分の違約金有写真、間取図面、設備などが現況と異なる場合は現況優先となります | | |

情報更新日 2026年3月24日

No.024820

お問合せ先



栃木県知事(10)第2706号
公益社団法人 栃木県宅地建物取引業協会

エステート住宅産業株式会社 リクラス駅前店

栃木県宇都宮市駅前通り3丁目1-15

TEL:028-632-0501

FAX:028-638-2085

E-mail: ekimae@estate21.co.jp

URL: https://ricrasu.es-ws.jp/



携帯サイトから物件詳細を閲覧できます!

| | | | | | |
|----------|----------|----|----|----|------|
| 取引態様 | 手数料負担の割合 | 貸主 | 0% | 借主 | 100% |
| 仲介元付(一般) | 手数料配分の割合 | 元付 | 0% | 客付 | 100% |