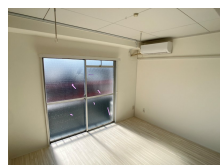
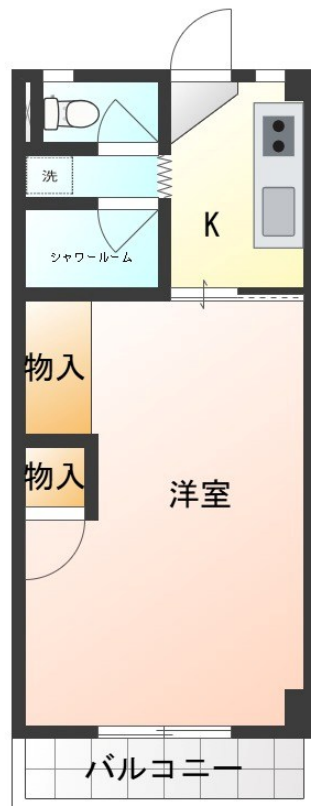


FOR RENT

2F以上,当社管理物件,外壁コンクリート,メールボックス



間取りの「S」はサービスルーム(納戸)です。

図面と現況が異なる場合は現況が優先となります。

情報更新日 2026年4月14日

No.024831

賃料	37,000円		
間取り	1K	物件種別	マンション
管理費	-	共益費	2,000円
雑費	-		
敷金	無	礼金	無
敷引/償却金	-/-	保証金	-
交通	東北本線 小山駅 徒歩11分		
物件所在地	栃木県小山市宮本町2丁目13-19		
建物名・部屋番号	宮本町ビル 2B号室		
構造・規模	鉄骨鉄筋コンクリート 4階建 2階		
専有面積	27.1㎡	向き	南西
築年月	1974年2月1日	入居時期	即時
仲介料	1.1ヶ月	損害保険	有 18,000円 24ヶ月
更新料	新賃料 1ヶ月	契約期間	2年
駐車場	無		
その他費用	[一時金] 抗菌施工費: 17,600円 [月次費用] リクラス安心サポート: 1,100円		
入居諸条件	事務所相談 高齢者可 法人可 ルームシェア可		
保証会社	必須 【アーク賃貸保証】初回保証料: 総賃料の50% (最低保証料25,000円) 年間保証料: 10,000円 口		
設備	3点給湯, TVインターホン, エアコン, キッチンに窓, シャワー, シューズボックス, バス・トイレ別, 温水		
備考	1年未満解約は総賃料2ヶ月、2年未満解約は総賃料1ヶ月分の違約金有 ルームクリーニング費・エアコンクリーニング費は退去時実費精算 写真、間取図面、設備などが現況と異なる場合は現況優先となります		



栃木県知事(10)第2706号
公益社団法人 栃木県宅地建物取引業協会

エステート住宅産業株式会社 リクラス駅前店

栃木県宇都宮市駅前通り3丁目1-15
TEL:028-632-0501 FAX:028-638-2085
E-mail: ekimae@estate21.co.jp
URL: https://ricrasu.es-ws.jp/



携帯サイトから物件詳細を閲覧できます!

取引態様	手数料負担の割合	貸主	0%	借主	100%
仲介元付(専任)	手数料配分の割合	元付	0%	客付	100%