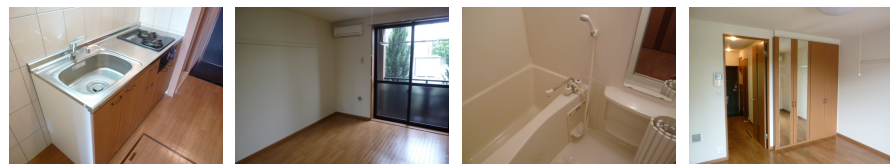
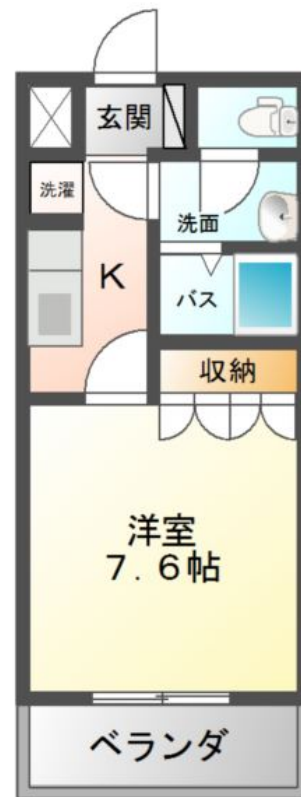


# FOR RENT

角住戸,耐震構造



間取りの「S」はサービスルーム(納戸)です。

図面と現況が異なる場合は現況が優先となります。

賃料	43,000円		
間取り	1K	物件種別	アパート
管理費	3,000円	共益費	無
雑費	無		
敷金	無	礼金	無
敷引/償却金	-/-	保証金	無
交通	両毛線 佐野駅 バス15分 イオンショッピングセンター バス停徒歩2分		
物件所在地	栃木県佐野市高萩町		
建物名・部屋番号	ライラック		
構造・規模	鉄骨 2階建 1階		
専有面積	26.4㎡	向き	南
築年月	2005年7月	入居時期	即時
仲介料	1.1ヶ月	損害保険	
更新料		契約期間	2年
駐車場	有(敷地内) 3300円/月 ~ null 駐車可 駐輪場		
その他費用	[一時金] 消毒施工料(当社扱)(入居時のみ) : 17,050円		
入居諸条件			
保証会社	必須 保証人代行サービス保証料・家賃集金サービス手数料 : 10,000円/入居時、以降は月額賃料の1%/毎		
設備	B S, C A T V, ネット使用料不要, トイレ有, TVインターホン, システムキッチン, ガスコンロ設置済, 給		
備考	更新料・更新事務手数料なし ハウスクリーニング代28,600円税込 (退去時) 保険加入義務有		

情報更新日 2026年4月14日

No.024852

お問合せ先



栃木県知事(10)第2706号  
公益社団法人 栃木県宅地建物取引業協会

**エステート住宅産業株式会社 リクラス駅前店**

栃木県宇都宮市駅前通り3丁目1-15

TEL:028-632-0501

FAX:028-638-2085

E-mail : ekimae@estate21.co.jp

URL : https://ricrasu.es-ws.jp/



携帯サイトから物件詳細を閲覧できます!

取引態様	手数料負担の割合	貸主	0%	借主	100%
仲介先物	手数料配分の割合	元付	0%	客付	100%