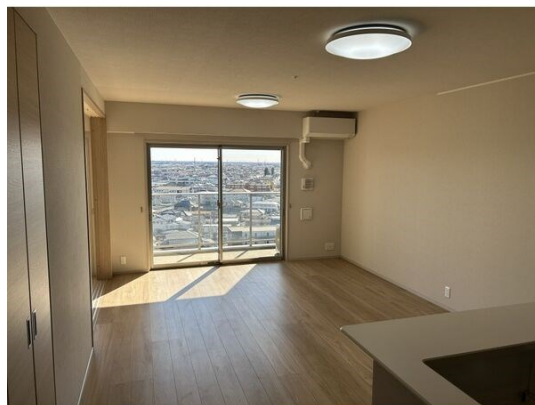


FOR RENT

こちらの物件のお問い合わせはリクラスまで

2F以上,ワイドバルコニー,高層階,駅前,分譲タイプ,メールボックス



間取りの「S」はサービスルーム(納戸)です。

図面と現況が異なる場合は現況が優先となります。

情報更新日 2026年6月4日

No.024883

賃料	120,000円		
間取り	3LDK	物件種別	マンション
管理費	-	共益費	10,000円
雑費	-		
敷金	1ヶ月	礼金	1ヶ月
敷引/償却金	-/-	保証金	-
交通	両毛線 栃木駅 徒歩3分		
物件所在地	栃木県栃木市河合町1-34		
建物名・部屋番号	パークナード栃木駅前サーパスレジデンス 1104号室		
構造・規模	鉄筋コンクリート 13階建 11階		
専有面積	80.92㎡	向き	南東
築年月	2021年10月	入居時期	即時
仲介料	1.1ヶ月	損害保険	有
更新料		契約期間	2年
駐車場	有(敷地内) 4500円/月 ~ 1台駐車可 駐輪場 バイク置き場		
その他費用	[一時金] 抗菌施工代: 17,600円		
入居諸条件			
保証会社	必須 【casa】 初回:賃料×50% 月額:賃料×1.2%		
設備	3口以上コンロ, C A T V, T V インターホン, ウォークインクローゼット, エアコン, カウンターキッチン,		
備考	敷地内駐車場1,000円 ~ 4,500円 写真及び図面と現況が異なる場合は現況優先となります。		

お問合せ先



栃木県知事(10)第2706号
公益社団法人 栃木県宅地建物取引業協会

エステート住宅産業株式会社 リクラス駅前店

栃木県宇都宮市駅前通り3丁目1-15

TEL:028-632-0501

FAX:028-638-2085

E-mail: ekimae@estate21.co.jp

URL: https://ricrasu.es-ws.jp/



携帯サイトから物件詳細を閲覧できます!

取引態様	手数料負担の割合	貸主	0%	借主	100%
仲介先物	手数料配分の割合	元付	0%	客付	100%