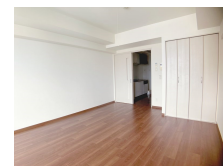


# FOR RENT

## こちらの物件のお問い合わせはリクルス各店へ

2F以上,オートロック,モニタ付オートロック,高層階,駅前,防犯カメラ,管理室



間取りの「S」はサービスルーム(納戸)です。

図面と現況が異なる場合は現況が優先となります。

情報更新日 2026年6月4日

No.024900

賃料	79,000円		
間取り	1K	物件種別	マンション
管理費	無	共益費	6,000円
雑費	無		
敷金	2ヶ月	礼金	1ヶ月
敷引/償却金	-/-	保証金	-
交通	湘南新宿ライン 宇都宮駅 徒歩5分 宇都宮芳賀ライト線 東宿郷駅 徒歩3分		
物件所在地	栃木県宇都宮市東宿郷1丁目6-12		
建物名・部屋番号	ビッグ・ビー宇都宮 905号室		
構造・規模	鉄筋コンクリート 10階建 6階		
専有面積	33.48㎡	向き	西
築年月	2012年3月	入居時期	即時
仲介料	1.1ヶ月	損害保険	有
更新料	新賃料 1ヶ月	契約期間	2年
駐車場	近隣駐車場 20900円/月 ~ 1台駐車可 駐輪場		
その他費用	[一時金] 抗菌施工代: 17,600円 鍵交換費用/任意: 19,800円		
入居諸条件	法人可		
保証会社			
設備	B S, C A T V, I Hクッキングヒーター, T Vインターホン, エアコン, オール電化, クローゼット, システ		
備考	駐車場: 普通19,800円ハイルーフ20,900円(空き状況については都度確認ください) 写真及び図面と現況が異なる場合は現況優先となります。		

お問合せ先



栃木県知事(10)第2706号  
公益社団法人 栃木県宅地建物取引業協会

**エステート住宅産業株式会社 リクルス駅前店**

栃木県宇都宮市駅前通り3丁目1-15

TEL:028-632-0501

FAX:028-638-2085

E-mail: ekimae@estate21.co.jp

URL: https://ricrasu.es-ws.jp/



携帯サイトから物件詳細を閲覧できます!

取引態様	手数料負担の割合	貸主	0%	借主	100%
仲介先物	手数料配分の割合	元付	0%	客付	100%