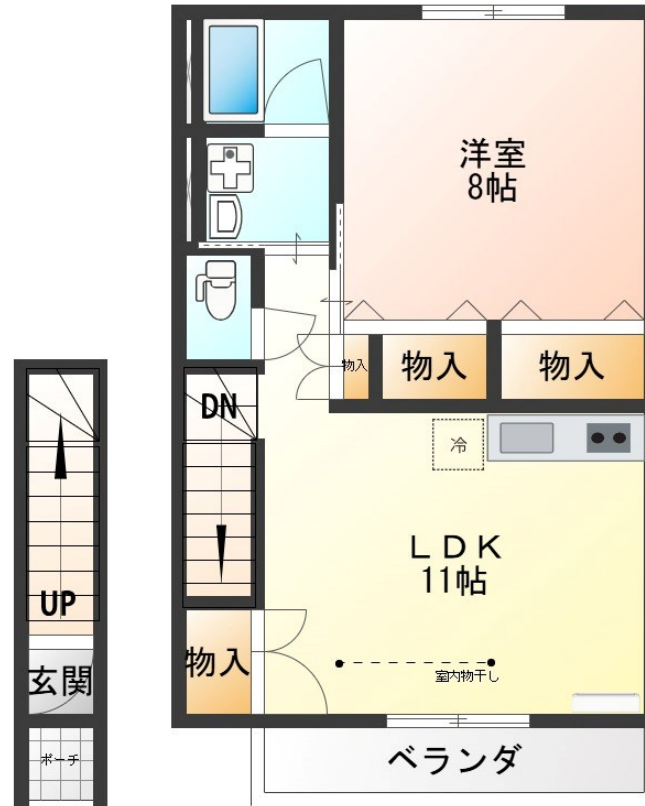


FOR RENT

お問い合わせはリクルス各店までお気軽にどうぞ

2F以上,角住戸,平置駐車場



間取りの「S」はサービスルーム(納戸)です。

図面と現況が異なる場合は現況が優先となります。

賃料	48,000円		
間取り	1LDK	物件種別	アパート
管理費	-	共益費	-
雑費	-		
敷金	1ヶ月	礼金	1ヶ月
敷引/償却金	-/-	保証金	-
交通	日光線 鶴田駅 徒歩5分 東武宇都宮線 南宇都宮駅 徒歩23分		
物件所在地	栃木県宇都宮市鶴田町3305-12		
建物名・部屋番号	メルパルクハイツ 205号室		
構造・規模	木造 2階建 2階		
専有面積	48.86㎡	向き	南東
築年月	2008年11月	入居時期	相談
仲介料	1.1ヶ月	損害保険	有 15,000円 24ヶ月
更新料		契約期間	2年
駐車場	有(敷地内) 3300円/月 ~ 1台駐車可		
その他費用	[一時金] 抗菌施工代: 17,600円		
入居諸条件			
保証会社	必須(日本セーフティ) 初回:家賃総額の60% 毎月:330円の引落とし手数料 1年毎:10,000円		
設備	B S, T Vインターホン, エアコン, クローゼット, シャワー, シューズボックス, バス・トイレ別, フローリ		
備考	写真及び図面が現況と異なる場合は現況優先となります		

情報更新日 2026年3月31日

No.024902

お問合せ先



栃木県知事(10)第2706号
公益社団法人 栃木県宅地建物取引業協会

エステート住宅産業株式会社 リクルス駅前店

栃木県宇都宮市駅前通り3丁目1-15

TEL:028-632-0501

FAX:028-638-2085

E-mail: ekimae@estate21.co.jp

URL: https://ricrasu.es-ws.jp/



携帯サイトから物件詳細を閲覧できます!

取引態様	手数料負担の割合	貸主	0%	借主	100%
仲介先物	手数料配分の割合	元付	0%	客付	100%