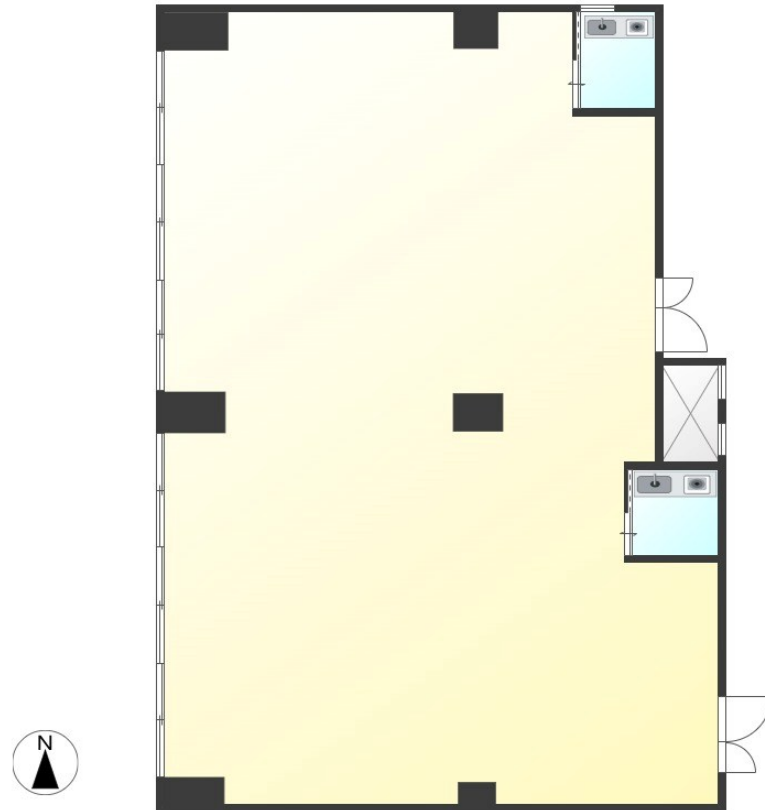


# FOR RENT

## お問い合わせはリクルス各店までお気軽にどうぞ

2F以上,駅前,メールボックス,舗装駐車場



賃料	245,245円		
間取り	1R	物件種別	事務所(区画)
管理費	-	共益費	34,980円
雑費	-		
敷金	-	礼金	1ヶ月
敷引/償却金	-/-	保証金	3ヶ月
交通	宇都宮線 宇都宮駅 徒歩7分		
物件所在地	栃木県宇都宮市宿郷2丁目1-8		
建物名・部屋番号	エスペラント・F 2F-AB号室		
構造・規模	鉄筋コンクリート7階建2階		
専有面積	105.31㎡	向き	西
築年月	1991年2月	入居時期	即時
仲介料	1ヶ月	損害保険	有
更新料		契約期間	3年
駐車場	有(敷地内)11000円/月~1台駐車可 駐輪場		
その他費用	[一時金] 抗菌施工代:17,600円		
入居諸条件			
保証会社	必須 アーク 初回:賃料総額の100% 年毎:賃料総額の10% 引落手数料:330円/毎月		
設備	エアコン,給湯,エレベーター,敷地内ゴミ置き場		
備考	駐車場:5台可(空き確認) 写真及び図面と現状が異なる場合は現状優先となります。		

間取りの「S」はサービスルーム(納戸)です。

図面と現況が異なる場合は現況が優先となります。

情報更新日 2026年6月10日

No.024904

お問合せ先



栃木県知事(10)第2706号  
公益社団法人 栃木県宅地建物取引業協会

### エステート住宅産業株式会社 リクルス駅前店

栃木県宇都宮市駅前通り3丁目1-15

TEL:028-632-0501

FAX:028-638-2085

E-mail: ekimae@estate21.co.jp

URL: https://ricrasu.es-ws.jp/



携帯サイトから物件詳細を閲覧できます!

取引態様	手数料負担の割合	貸主	0%	借主	100%
仲介先物	手数料配分の割合	元付	0%	客付	100%