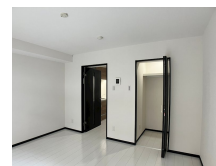
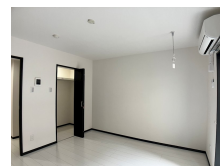
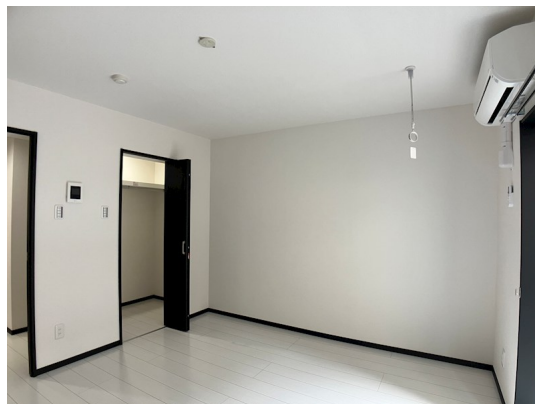


FOR RENT

お問い合わせはリクルス各店までお気軽にどうぞ

オートロック,角住戸,メールボックス,平置駐車場



間取りの「S」はサービスルーム(納戸)です。

図面と現況が異なる場合は現況が優先となります。

賃料	66,000円		
間取り	1K	物件種別	マンション
管理費	-	共益費	3,000円
雑費	-		
敷金	1ヶ月	礼金	1ヶ月
敷引/償却金	-/-	保証金	-
交通	東武宇都宮線 東武宇都宮駅 徒歩16分		
物件所在地	栃木県宇都宮市旭2丁目14-6		
建物名・部屋番号	城彩シティガーデン 207号室		
構造・規模	鉄筋コンクリート 4階建 2階		
専有面積	28.66㎡	向き	南
築年月	2025年3月	入居時期	2026年5月中旬予定
仲介料	1.1ヶ月	損害保険	有
更新料		契約期間	2年
駐車場	有(敷地内) 13000円/月 ~ 1台駐車可 駐輪場 バイク置き場		
その他費用	[一時金] 害虫駆除施工/任意: 16,500円 カギ交換費用: 16,500円 [月次費用] 安心マイスター24: 1,750円		
入居諸条件	法人可		
保証会社	必須 初回:月額賃料総額x50%・年間:10,000円(1年毎)・口座振替手数料220円		
設備	24時間換気システム, 2口コンロ, B S, C S, T Vインターホン, ウォークインクローゼット, エアコン,		
備考	短期解約違約金有:2年未満の解約で賃料1か月分。 敷地内駐車場: 空き要確認 契約後の電力供給会社は「ユーミーエナジー」をご用意しております。 写真及び図面と現況が異なる場合は現況優先となります。		

情報更新日 2026年4月20日

No.024965

お問合せ先



栃木県知事(10)第2706号
公益社団法人 栃木県宅地建物取引業協会

エステート住宅産業株式会社 リクルス駅前店

栃木県宇都宮市駅前通り3丁目1-15

TEL:028-632-0501

FAX:028-638-2085

E-mail: ekimae@estate21.co.jp

URL: https://ricrasu.es-ws.jp/



携帯サイトから物件詳細を閲覧できます!

取引態様	手数料負担の割合	貸主	0%	借主	100%
仲介先物	手数料配分の割合	元付	0%	客付	100%