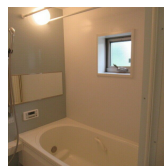
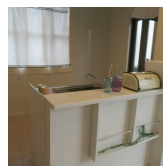
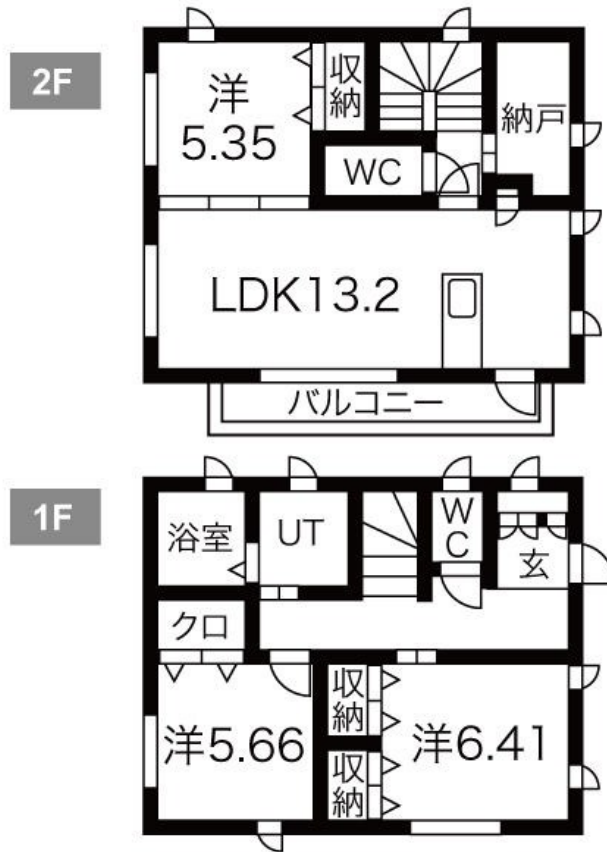


FOR RENT

こちらの物件のお問い合わせはリクルス各店まで

2階リビング,オートロック,角住戸,平置駐車場



間取りの「S」はサービスルーム(納戸)です。

図面と現況が異なる場合は現況が優先となります。

情報更新日 2026年4月8日

No.024982

賃料	150,000円		
間取り	3SLDK	物件種別	戸建
管理費	無	共益費	無
雑費	-		
敷金	2ヶ月	礼金	1ヶ月
敷引/償却金	-/-	保証金	-
交通	宇都宮線 宇都宮駅 徒歩19分		
物件所在地	栃木県宇都宮市錦1丁目1172-4		
建物名・部屋番号	ラ・ルーチェ戸建		
構造・規模	軽量鉄骨 2階建 1-2階		
専有面積	85.56㎡	向き	南
築年月	2017年9月	入居時期	2026年4月上旬予定
仲介料	1.1ヶ月	損害保険	有
更新料		契約期間	2年
駐車場	付(無料) 3台駐車可		
その他費用	[一時金] ハウスクリーニング代(エアコン1台込): 160,000円 エアコンクリーニング2台目以降/1台当: 11,000円 抗菌施工代: 17,600円 [月次費用] RA24 家財保険+ 駆け付けサービス: 1,980円		
入居諸条件			
保証会社	必須(日本賃貸保証) 初回賃料の50% 月々賃料の1% 振込手数料330円/月		
設備	24時間換気システム, IHクッキングヒーター, TVインターホン, ウォークインクローゼット, エアコン,		
備考	写真及び図面が現況と異なる場合は現況優先となります		

お問合せ先



栃木県知事(10)第2706号
公益社団法人 栃木県宅地建物取引業協会

エステート住宅産業株式会社 リクルス駅前店

栃木県宇都宮市駅前通り3丁目1-15

TEL:028-632-0501

FAX:028-638-2085

E-mail: ekimae@estate21.co.jp

URL: https://ricrasu.es-ws.jp/



携帯サイトから物件詳細を閲覧できます!

取引態様	手数料負担の割合	貸主	0%	借主	100%
仲介先物	手数料配分の割合	元付	0%	客付	100%