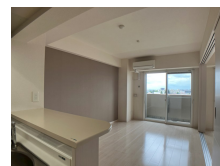


FOR RENT

お問い合わせはリクルス各店までお気軽にどうぞ

2F以上,オートロック,最上階,陽当たり良好,メールボックス,平置駐車場



間取りの「S」はサービスルーム(納戸)です。

図面と現況が異なる場合は現況が優先となります。

情報更新日 2026年4月20日

No.024983

賃料	92,000円		
間取り	1LDK	物件種別	マンション
管理費	-	共益費	6,000円
雑費	-		
敷金	無	礼金	2ヶ月
敷引/償却金	-/-	保証金	-
交通	東武宇都宮線 東武宇都宮駅 徒歩11分		
物件所在地	栃木県宇都宮市大寛2丁目5-12		
建物名・部屋番号	アマルフィーノ 803号室		
構造・規模	鉄筋コンクリート 9階建 8階		
専有面積	48.56㎡	向き	南西
築年月	2019年1月	入居時期	相談
仲介料	1.1ヶ月	損害保険	有
更新料	新賃料 1ヶ月	契約期間	2年
駐車場	有(敷地内) 8800円/月 ~ 1台駐車可 駐輪場		
その他費用	[一時金] クリーニング費用(退去時): 67,100円 鍵交換費用(任意): 14,000円 抗菌施工代: 17,600円 家財保険2年(単身者): 19,000円 家財保険2年(2人以上): 24,500円 [月次費用] 機械式駐車場(中・下段): 5,500円 2台目駐車場(機械式中段のみ): 5,500円 機械式駐車場/上段: 6,600円		
入居諸条件	法人可		
保証会社	必須(日本セーフティ) 初回は総賃料の50%(最低保証料20,000円)、毎月900円/月 学生専用(ガクワリ)有り 初回は10,000円、毎月900円/月		
設備	3口以上コンロ, B S, T V インターホン, エアコン, カウンターキッチン, クローゼット, システムキッチン		
備考	・禁煙となります 機械式駐車場の為、駐車車両の寸法要確認 写真及び図面と現況が異なる場合現況優先となります 機械式駐車場入庫可能車: 全長5,050mm/全幅1,850mm(ドアミラーを含まない)/全高2,100mm(上段)重量2,000kg(上段)、1,550mm(中段)2,000kg(中段)、2,000mm(下段)2,000kg(下段)/最低地上高120mm		



栃木県知事(10)第2706号
公益社団法人 栃木県宅地建物取引業協会

エステート住宅産業株式会社 リクルス駅前店

栃木県宇都宮市駅前通り3丁目1-15
TEL:028-632-0501 FAX:028-638-2085
E-mail: ekimae@estate21.co.jp
URL: https://ricrasu.es-ws.jp/



携帯サイトから物件詳細を閲覧できます!

取引態様	手数料負担の割合	貸主	0%	借主	100%
仲介先物	手数料配分の割合	元付	0%	客付	100%