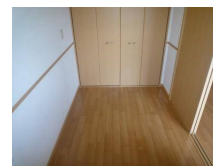
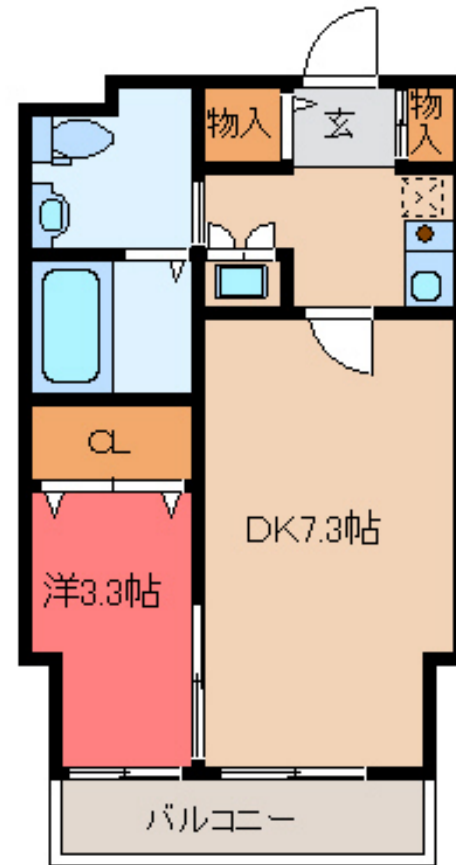


FOR RENT

お問合せは、リクルス各店まで！！

2F以上,オートロック,ディンプルキー,南面バルコニー,閑静な住宅街,耐震構造,メールボックス,平置駐車場



間取りの「S」はサービスルーム(納戸)です。

図面と現況が異なる場合は現況が優先となります。

賃料	49,000円		
間取り	1DK	物件種別	マンション
管理費	-	共益費	4,000円
雑費	-		
敷金	無	礼金	無
敷引/償却金	-/-	保証金	-
交通	宇都宮線 宇都宮駅 バス20分 東高校前 バス停徒歩9分		
物件所在地	栃木県宇都宮市下栗町765-2		
建物名・部屋番号	ゴールドライフマンション宇都宮 302号室		
構造・規模	鉄筋コンクリート 7階建 3階		
専有面積	32.34㎡	向き	南
築年月	2004年4月	入居時期	即時
仲介料	1.1ヶ月	損害保険	有
更新料		契約期間	2年
駐車場	有(敷地内) 4000円/月 ~ 1台駐車可 駐輪場		
その他費用	[一時金] クリーニング代(退去時): 53,900円 抗菌施工代: 17,600円 家財保険 2年(単身者): 17,000円 家財保険 2年(2人以上): 24,000円 鍵交換(任意): 15,000円		
入居諸条件	ペット相談 法人可 単身限定		
保証会社	必須(日本セーフティー) 初回は総賃料の50%(最低保証料20,000円)、毎月900円/月 学生専用(ガクワリ)有り 初回は10,000円、毎月900円/月		
設備	B S,インターホン,エアコン,クローゼット,システムキッチン,シャワー,シャワー付洗面台,シューズボ		
備考	禁煙 ペット飼育希望は契約時敷金1ヶ月、犬・猫可(1世帯1匹まで) 写真、間取図面、設備、概要などが現況と異なる場合は現況優先となります。		

情報更新日 2026年4月20日

No.024984

お問合せ先



栃木県知事(10)第2706号
公益社団法人 栃木県宅地建物取引業協会

エステート住宅産業株式会社 リクルス駅前店

栃木県宇都宮市駅前通り3丁目1-15

TEL:028-632-0501

FAX:028-638-2085

E-mail: ekimae@estate21.co.jp

URL: https://ricrasu.es-ws.jp/



携帯サイトから物件詳細を閲覧できます！

取引態様	手数料負担の割合	貸主	0%	借主	100%
仲介先物	手数料配分の割合	元付	0%	客付	100%