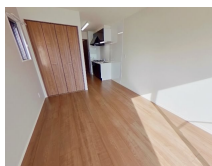
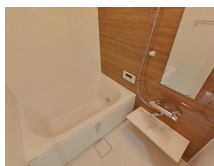
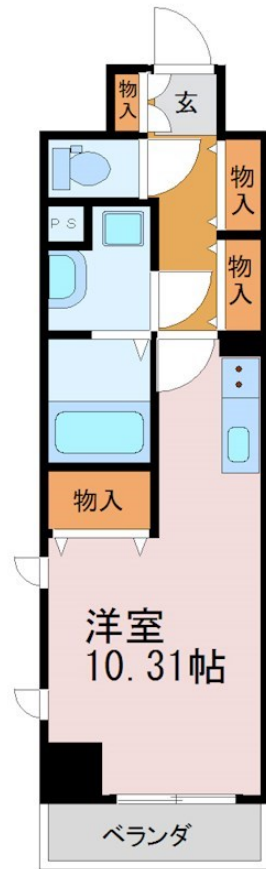


# FOR RENT

## お問い合わせはリクルス各店までお気軽にどうぞ

2F以上,オートロック,角住戸,南面バルコニー,陽当たり良好,メールボックス



間取りの「S」はサービスルーム(納戸)です。

図面と現況が異なる場合は現況が優先となります。

賃料	88,000円		
間取り	1R	物件種別	マンション
管理費	-	共益費	6,000円
雑費	-		
敷金	無	礼金	2ヶ月
敷引/償却金	-/-	保証金	-
交通	宇都宮線 宇都宮駅 徒歩7分		
物件所在地	栃木県宇都宮市元今泉1丁目3-12		
建物名・部屋番号	ラミューズ宇都宮 405号室		
構造・規模	鉄筋コンクリート 10階建 4階		
専有面積	31.3㎡	向き	南
築年月	2021年2月	入居時期	相談
仲介料	1.1ヶ月	損害保険	有 19,000円 24ヶ月
更新料	新賃料 1ヶ月	契約期間	2年
駐車場	近隣駐車場 16500円/月 ~ 駐輪場		
その他費用	[一時金] クリーニング費用: 41,800円 カギ交換費用(任意): 14,000円 抗菌施工代: 17,600円 [月次費用] 敷地外駐車場: 16,500円		
入居諸条件	法人可 単身限定		
保証会社	必須(日本セーフティー) 初回は総賃料の50%(最低保証料20,000円)、毎月900円/月 学生専用(ガクワリ)有り 初回は10,000円、毎月900円/月		
設備	2口コンロ, B S, C A T V, T Vインターホン, エアコン, クローゼット, システムキッチン, シャワー, シ		
備考	禁煙 駐輪場は各部屋指定(各戸1台)有り、自転車のみ利用となります(バイク不可) 写真及び図面と現況が異なる場合現況優先となります。		

情報更新日 2026年4月20日

No.024986

お問合せ先



栃木県知事(10)第2706号  
公益社団法人 栃木県宅地建物取引業協会

### エステート住宅産業株式会社 リクルス駅前店

栃木県宇都宮市駅前通り3丁目1-15

TEL:028-632-0501

FAX:028-638-2085

E-mail: ekimae@estate21.co.jp

URL: https://ricrasu.es-ws.jp/



携帯サイトから物件詳細を閲覧できます!

取引態様	手数料負担の割合	貸主	0%	借主	100%
仲介先物	手数料配分の割合	元付	0%	客付	100%