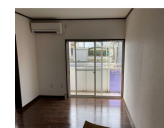
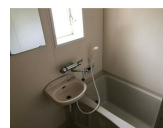
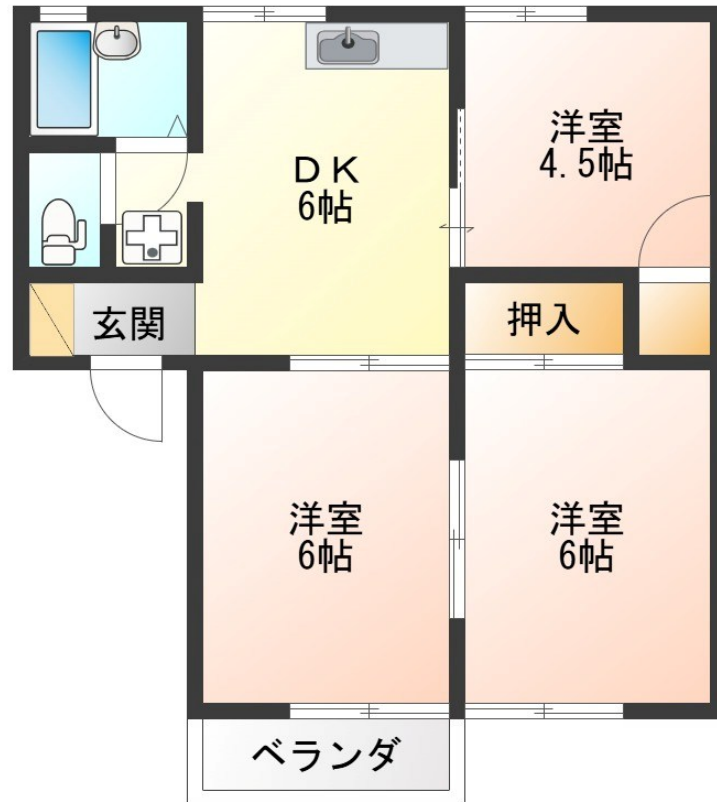


FOR RENT

お問い合わせはリクルス各店までお気軽にどうぞ

角住戸,南面バルコニー,メールボックス,平置駐車場



間取りの「S」はサービスルーム(納戸)です。

図面と現況が異なる場合は現況が優先となります。

情報更新日 2026年4月29日

No.024991

賃料	40,000円		
間取り	3DK	物件種別	アパート
管理費	-	共益費	2,000円
雑費	-		
敷金	無	礼金	無
敷引/償却金	-/-	保証金	-
交通	宇都宮線 石橋(栃木)駅 バス13分 上蒲生 バス停徒歩6分		
物件所在地	栃木県河内郡上三川町上蒲生2057		
建物名・部屋番号	コーポOMA 103号室		
構造・規模	木造 2階建 1階		
専有面積	47.85㎡	向き	
築年月	1992年4月	入居時期	即時
仲介料	1.1ヶ月	損害保険	有 15,000円 24ヶ月
更新料		契約期間	2年
駐車場	有(敷地内) 2200円/月 ~ 1台駐車可		
その他費用	[一時金] カギ交換費用: 14,300円 定額クリーニング費/退去時: 50,820円 抗菌施工代: 17,600円		
入居諸条件	二人可 法人可		
保証会社	必須(日本セーフティ) 初回保証料 総賃料の50%(最低20,000円)更新料 10,000円/年または800円/月		
設備	インターホン,エアコン,キッチンに窓,シャワー付洗面台,シューズボックス,バス・トイレ別,温水洗浄便		
備考	短期解約違約金:1年未満は賃料2ヶ月分、2年未満は賃料1ヶ月分。 法人契約:敷金1ヶ月・礼金1ヶ月 写真及び図面と現況が異なる場合は現況優先となります		

お問合せ先



栃木県知事(10)第2706号
公益社団法人 栃木県宅地建物取引業協会

エステート住宅産業株式会社 リクルス駅前店

栃木県宇都宮市駅前通り3丁目1-15

TEL:028-632-0501

FAX:028-638-2085

E-mail: ekimae@estate21.co.jp

URL: https://ricrasu.es-ws.jp/



携帯サイトから物件詳細を閲覧できます!

取引態様	手数料負担の割合	貸主	100%	借主	0%
仲介先物	手数料配分の割合	元付	0%	客付	100%