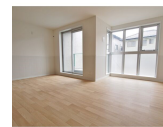
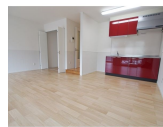


# FOR RENT

## こちらの物件のお問い合わせはリクルス各店へ

2F以上,オートロック,陽当たり良好,デザイナーズ,外壁コンクリート,防犯カメラ,メールボックス,平置駐車場



間取りの「S」はサービスルーム(納戸)です。

図面と現況が異なる場合は現況が優先となります。

賃料	60,000円		
間取り	1R	物件種別	マンション
管理費	-	共益費	3,000円
雑費	無		
敷金	1ヶ月	礼金	無
敷引/償却金	-/-	保証金	-
交通	宇都宮線 宇都宮駅 バス20分 白山神社前 バス停徒歩2分		
物件所在地	栃木県宇都宮市竹林町114		
建物名・部屋番号	ピオス竹林 205号室		
構造・規模	鉄筋コンクリート 3階建 2階		
専有面積	40.16㎡	向き	南
築年月	2014年11月	入居時期	相談
仲介料	1.1ヶ月	損害保険	有 19,000円 24ヶ月
更新料		契約期間	2年
駐車場	有(敷地内) 7700円/月 ~ 1台駐車可 駐輪場		
その他費用	[一時金] 虫駆除サービス(任意): 16,500円 除菌プラス(虫駆除・オプション): 3,300円 カギ交換費用(必須): 16,500円 [月次費用] 住まいサポート料: 1,980円		
入居諸条件	ペット可 高齢者可 法人可 単身限定		
保証会社	必須(オリコフォレントインシュア) 初回保証料:賃料総額の60%(最低保証料25,000円) 継続保証料		
設備	24時間換気システム, IHクッキングヒーター, TVインターホン,ウォークインクローゼット,エアコン,		
備考	ペット可(犬・猫)合計2匹まで 10*程度のサイズまで可能。ペット飼育時は敷金2ヶ月。 法人契約時礼金1ヶ月 1R は2台目駐車場不可(但しガレージは2台目として契約可能) エアコンを借主様にて取り付けたい場合は貸主指定業者での取り付け、取り外しのみ可能です。 ハウスクリーニング代金は退去時実費精算となります。 写真及び図面と現状が異なる場合は現状優先となります。		

情報更新日 2026年6月4日

No.024992

お問合せ先



栃木県知事(10)第2706号  
公益社団法人 栃木県宅地建物取引業協会

### エステート住宅産業株式会社 リクルス駅前店

栃木県宇都宮市駅前通り3丁目1-15

TEL:028-632-0501

FAX:028-638-2085

E-mail: ekimae@estate21.co.jp

URL: https://ricrasu.es-ws.jp/



携帯サイトから物件詳細を閲覧できます!

取引態様	手数料負担の割合	貸主	0%	借主	100%
仲介先物	手数料配分の割合	元付	0%	客付	100%