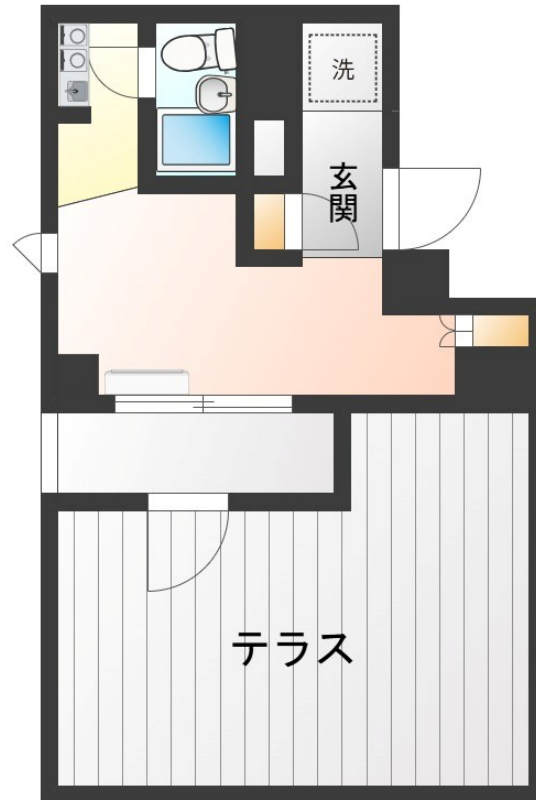


FOR RENT

こちらの物件のお問い合わせはリクルス各店へ

2F以上,オートロック,角住戸,駅前,分譲タイプ,メールボックス



賃料	40,000円		
間取り	1R	物件種別	マンション
管理費	-	共益費	3,000円
雑費	-		
敷金	1ヶ月	礼金	無
敷引/償却金	-/-	保証金	-
交通	宇都宮線 宇都宮駅 徒歩14分 宇都宮芳賀ライト線 宇都宮駅東口駅 徒歩13分		
物件所在地	栃木県宇都宮市南大通り2丁目6-5		
建物名・部屋番号	メゾン・ド・ユニヴェール 507号室		
構造・規模	鉄骨鉄筋コンクリート 9階建 5階		
専有面積	20.92㎡	向き	東
築年月	1988年12月	入居時期	即時
仲介料	1.1ヶ月	損害保険	有 18,000円 24ヶ月
更新料	新賃料 1ヶ月	契約期間	2年
駐車場	無 駐輪場		
その他費用	[一時金] 安心入居サポートS: 19,800円 クリーニング代(退去時): 40,000円 抗菌施工代: 17,600円		
入居諸条件	ペット不可 事務所可 法人可 単身可		
保証会社	必須(日本セーフティ) 初回:家賃総額の60% 毎月:引落手数料330円 1年毎:10,000円		
設備	IHクッキングヒーター,TVインターホン,エアコン,オール電化,クローゼット,システムキッチン,シャ		
備考	1年未満の解約時は短期解約違約金として賃料の1ヶ月分 定額水道料は共益費に含まれます。 既定の超過分は別途請求となります。 写真及び図面と現況が異なる場合は現況優先となります。		

間取りの「S」はサービスルーム(納戸)です。

図面と現況が異なる場合は現況が優先となります。

情報更新日 2026年4月14日

No.024997

お問合せ先



栃木県知事(10)第2706号
公益社団法人 栃木県宅地建物取引業協会

エステート住宅産業株式会社 リクルス駅前店

栃木県宇都宮市駅前通り3丁目1-15

TEL:028-632-0501

FAX:028-638-2085

E-mail: ekimae@estate21.co.jp

URL: https://ricrasu.es-ws.jp/



携帯サイトから物件詳細を閲覧できます!

取引態様	手数料負担の割合	貸主	0%	借主	100%
仲介先物	手数料配分の割合	元付	0%	客付	100%