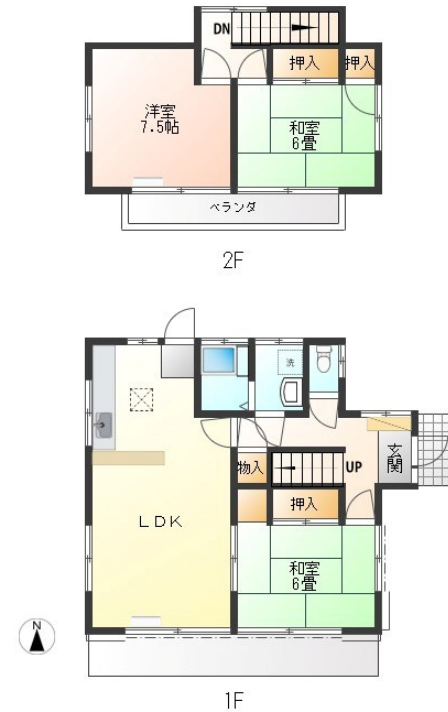


# FOR RENT

## 【当社管理物件】こちらの物件のお問い合わせは

2 F 以上, 2 面採光, 当社管理物件, 南面バルコニー, 陽当たり良好, メールボックス, 平置駐車場



賃料	70,000円		
間取り	3LDK	物件種別	戸建
管理費	-	共益費	-
雑費	-		
敷金	1ヶ月	礼金	1ヶ月
敷引/償却金	-/-	保証金	-
交通	宇都宮線 宇都宮駅 バス21分 緑ヶ丘入口(栃木県) バス停徒歩4分		
物件所在地	栃木県宇都宮市長岡町1259-50		
建物名・部屋番号	横塚貸家(長岡町)		
構造・規模	木造 2階建 1-2階		
専有面積	82.8㎡	向き	南
築年月	1984年6月	入居時期	相談
仲介料	1.1ヶ月	損害保険	有 18,000円 24ヶ月
更新料	新賃料 1ヶ月	契約期間	2年
駐車場	付(無料) 3台駐車可		
その他費用	[一時金] 抗菌施工代: 17,600円 [月次費用] リクラス安心サポート: 1,100円		
入居諸条件	ペット相談 法人可		
保証会社	必須 あんしん保証 初回10,000円 毎月家賃総額の1.89%		
設備	インターホン, エアコン2台, キッチンに窓, シューズボックス, バス・トイレ別, 押入, 室内洗濯機置場, 収		
備考	ペット相談可(1匹につき敷金+1ヶ月, 多頭飼い, 大型犬など要相談) ルームクリーニング代及び原状回復費用が敷金を超えた場合は借主実費精算となります。 写真及び図面と現状が異なる場合は現状優先となります		

間取りの「S」はサービスルーム(納戸)です。

図面と現況が異なる場合は現況が優先となります。

情報更新日 2026年6月4日

No.025003

お問合せ先



栃木県知事(10)第2706号  
公益社団法人 栃木県宅地建物取引業協会

**エステート住宅産業株式会社 リクラス駅前店**

栃木県宇都宮市駅前通り3丁目1-15

TEL:028-632-0501

FAX:028-638-2085

E-mail: ekimae@estate21.co.jp

URL: https://ricrasu.es-ws.jp/



携帯サイトから物件詳細を閲覧できます!

取引態様	手数料負担の割合	貸主	0%	借主	100%
仲介元付(専任)	手数料配分の割合	元付	0%	客付	100%