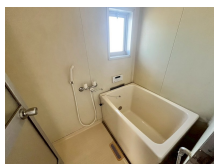


# FOR RENT

1フロア2住戸, 2F以上, 角住戸, 最上階, 通風良好, 当社管理物件, 南西角住戸, 陽当たり良好, 平置駐車場



間取りの「S」はサービスルーム(納戸)です。

図面と現況が異なる場合は現況が優先となります。

賃料	29,000円		
間取り	2K	物件種別	アパート
管理費	-	共益費	3,000円
雑費	-		
敷金	無	礼金	無
敷引/償却金	-/-	保証金	-
交通	両毛線 山前駅 徒歩19分 東武伊勢崎線 野州山辺駅 徒歩38分		
物件所在地	栃木県足利市五十部町428-3		
建物名・部屋番号	アヘアパート 202号室		
構造・規模	軽量鉄骨 2階建 2階		
専有面積	30.48㎡	向き	南
築年月	1977年11月	入居時期	即時
仲介料	1.1ヶ月	損害保険	有 18,000円 24ヶ月
更新料		契約期間	2年
駐車場	付(無料) 1台駐車可		
その他費用	[一時金] 抗菌施工代: 17,600円 ルームクリーニング費(退去時): 33,000円 エアコン洗浄費(退去時): 13,200円 畳張替え費/畳(退去時): 5,500円 鍵交換費: 19,800円 [月次費用] リクラス安心サポート: 1,100円 2台目駐車場: 2,200円		
入居諸条件	事務所相談 単身可		
保証会社	必須 初回保証料: 10,000円 月額: 総賃料の1.89%		
設備	TVインターホン, ガスコンロ設置可, キッチンに窓, シャワー, バス・トイレ別, 押入, 温水洗浄便座, 給湯		
備考	1年未満解約時は総賃料1ヶ月分の違約金有 写真、間取図面、設備などが現況と異なる場合は現況優先となります		

情報更新日 2026年4月14日

No.025067

お問合せ先



栃木県知事(10)第2706号  
公益社団法人 栃木県宅地建物取引業協会

**エステート住宅産業株式会社 リクラス駅前店**

栃木県宇都宮市駅前通り3丁目1-15

TEL:028-632-0501

FAX:028-638-2085

E-mail: ekimae@estate21.co.jp

URL: https://ricrasu.es-ws.jp/



携帯サイトから物件詳細を閲覧できます!

取引態様	手数料負担の割合	貸主	0%	借主	100%
仲介元付(専任)	手数料配分の割合	元付	0%	客付	100%