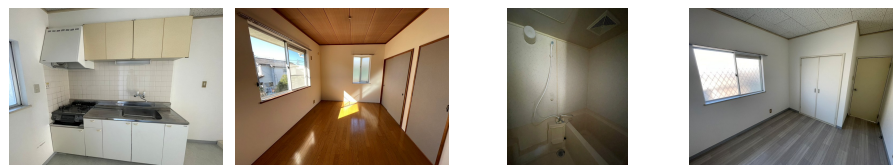


# FOR RENT

2 F 以上, 2 面採光, 角住戸, 最上階, 出窓, 上階無し, 通風良好, 当社管理物件, 南西角住戸, 陽当たり良好, 平置駐車場, 舗装駐車場



間取りの「S」はサービスルーム(納戸)です。

図面と現況が異なる場合は現況が優先となります。

賃料	42,000円		
間取り	3DK	物件種別	アパート
管理費	-	共益費	-
雑費	-		
敷金	無	礼金	無
敷引/償却金	-/-	保証金	-
交通	東武伊勢崎線 足利市駅 徒歩26分 両毛線 足利駅 徒歩30分		
物件所在地	栃木県足利市堀込町2515-14		
建物名・部屋番号	三田コーポ 203号室		
構造・規模	木造 2階建 2階		
専有面積	49.02㎡	向き	南
築年月	1988年10月5日	入居時期	相談
仲介料	1.1ヶ月	損害保険	有 18,000円 24ヶ月
更新料		契約期間	2年
駐車場	付(無料) 1台駐車可		
その他費用	[一時金] 抗菌代: 17,600円 年間自治会費: 3,000円 ルームクリーニング費: 50,000円 エアコンクリーニング費: 13,200円 [月次費用] リクラス安心サポート代: 1,100円		
入居諸条件	ペット可 単身可		
保証会社	必須 初回保証料: 10,000円 月額: 総賃料の1.89%		
設備	TVインターホン, エアコン, キッチンに窓, シャワー, シューズボックス, パス・トイレ別, フローリング,		
備考	フリーレントは月額賃料に適用。1年未満解約は総賃料1ヶ月分の違約金有。 ペットは小型犬か猫で1匹のみ。飼育時は敷金2ヶ月で全額償却。原状回復費が敷金を超える場合、別途請求有。 ルームクリーニング費・エアコンクリーニング費は退去時払い可。 写真、間取図面、設備などが現況と異なる場合は現況優先となります。		

情報更新日 2026年4月14日

No.025118

お問合せ先



栃木県知事(10)第2706号  
公益社団法人 栃木県宅地建物取引業協会

**エステート住宅産業株式会社 リクラス駅前店**

栃木県宇都宮市駅前通り3丁目1-15

TEL:028-632-0501

FAX:028-638-2085

E-mail: ekimae@estate21.co.jp

URL: https://ricrasu.es-ws.jp/



携帯サイトから物件詳細を閲覧できます!

取引態様	手数料負担の割合	貸主	0%	借主	100%
仲介元付(専任)	手数料配分の割合	元付	0%	客付	100%