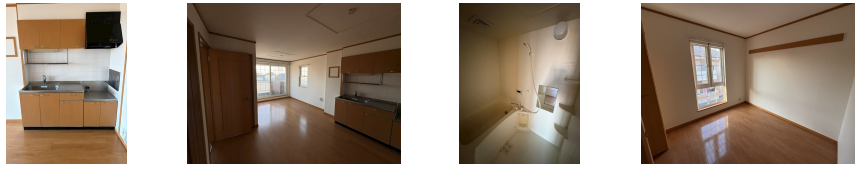


# FOR RENT

2 F 以上, 2 面採光, 角住戸, 最上階, 通風良好, 当社管理物件, 南西角住戸, 南面バルコニー, 陽当たり良好, 平置駐車場



間取りの「S」はサービスルーム(納戸)です。

図面と現況が異なる場合は現況が優先となります。

賃料	42,000円		
間取り	2LDK	物件種別	アパート
管理費	-	共益費	1,500円
雑費	-		
敷金	無	礼金	無
敷引/償却金	-/-	保証金	-
交通	水戸線 玉戸駅 徒歩16分 関鉄常総線 大田郷駅 徒歩47分		
物件所在地	茨城県筑西市下川島816-8		
建物名・部屋番号	サンライト・ヴィラ A 203号室		
構造・規模	木造 2階建 2階		
専有面積	58.53㎡	向き	
築年月	2003年8月26日	入居時期	相談
仲介料	1.1ヶ月	損害保険	有 18,000円 24ヶ月
更新料	新賃料 1ヶ月	契約期間	2年
駐車場	有(敷地内) 3300円/月 ~ 1台駐車可		
その他費用	[一時金] 抗菌施工費: 17,600円 ルームクリーニング費: 42,000円 [月次費用] リクラス安心サポート: 1,100円		
入居諸条件			
保証会社	必須 初回保証料: 10,000円 月額: 総賃料の1.89%		
設備	TVインターホン, エアコン, クローゼット, シャワー, シャワー付洗面台, シューズボックス, ハウスメーカ		
備考	1年未満解約は総賃料2ヶ月分、2年未満解約は総賃料1ヶ月分の違約金有 写真、間取図面、設備などが現況と異なる場合は現況優先となります		

情報更新日 2026年4月14日

No.025129



栃木県知事(10)第2706号  
公益社団法人 栃木県宅地建物取引業協会

## エステート住宅産業株式会社 リクラス駅前店

栃木県宇都宮市駅前通り3丁目1-15  
TEL:028-632-0501 FAX:028-638-2085  
E-mail: ekimae@estate21.co.jp  
URL: https://ricrasu.es-ws.jp/



携帯サイトから物件詳細を閲覧できます!

取引態様	手数料負担の割合	貸主	0%	借主	100%
	手数料配分の割合	元付	0%	客付	100%