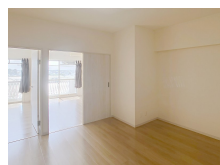
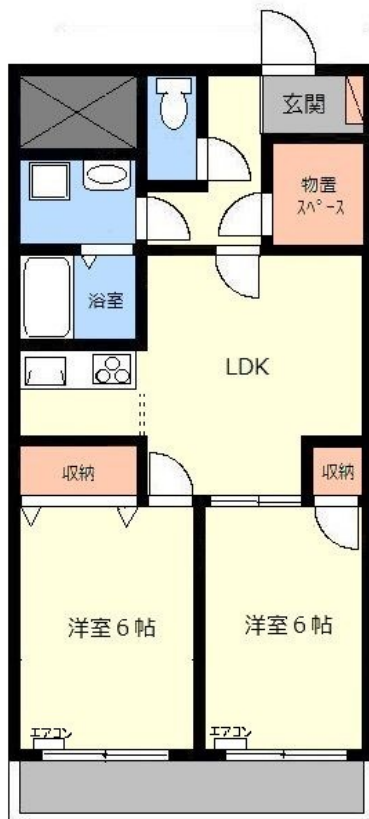


FOR RENT

当店イチオシ 眺望良しの高層階マンション

2F以上,角住戸,東南角住戸,当社管理物件,南面2室,南面バルコニー,陽当たり良好,閑静な住宅街,高台に立地,防犯カメラ,緑豊かな住宅地,メールボックス,平置駐車場,市街地に近い,整備された歩道



間取りの「S」はサービスルーム(納戸)です。

図面と現況が異なる場合は現況が優先となります。

情報更新日 2026年4月14日

No.025139

賃料	60,000円		
間取り	2LDK	物件種別	マンション
管理費	-	共益費	3,000円
雑費	-		
敷金	1ヶ月	礼金	1ヶ月
敷引/償却金	-/-	保証金	-
交通	真岡鐵道 真岡駅 徒歩20分		
物件所在地	栃木県真岡市並木町3丁目28-3		
建物名・部屋番号	南晒屋コーポ 407号室		
構造・規模	鉄筋コンクリート 5階建 4階		
専有面積	54.74㎡	向き	南
築年月	1993年2月	入居時期	即時
仲介料	1.1ヶ月	損害保険	有 18,000円 24ヶ月
更新料		契約期間	2年
駐車場	有(敷地内) 3300円/月 ~ 1台駐車可 駐輪場		
その他費用	[一時金] 抗菌施工代: 17,600円 鍵交換費用: 19,800円 [月次費用] リクラス安心サポート: 1,100円 2台目駐車場: 3,300円		
入居諸条件	性別不問 二人可 法人可 子供可		
保証会社	必須 初回保証料: 10,000円 月額保証料: 賃料総額の1.89%		
設備	IHクッキングヒーター, TVインターホン, エアコン, オール電化, システムキッチン, シャワー, シャワー		
備考	法人契約時: 敷金・礼金・更新料各1ヶ月。 写真、間取図面、設備などが現況と異なる場合は現況優先となります。		



栃木県知事(10)第2706号
公益社団法人 栃木県宅地建物取引業協会

エステート住宅産業株式会社 リクラス駅前店

栃木県宇都宮市駅前通り3丁目1-15
TEL:028-632-0501 FAX:028-638-2085
E-mail: ekimae@estate21.co.jp
URL: https://ricrasu.es-ws.jp/



携帯サイトから物件詳細を閲覧できます!

取引態様	手数料負担の割合	貸主	0%	借主	100%
	手数料配分の割合	元付	0%	客付	100%