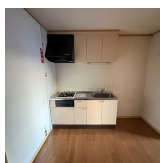


FOR RENT

都市ガス・システムキッチン完備

2F以上,当社管理物件,南面2室,南面バルコニー,陽当たり良好,閑静な住宅街,平置駐車場,舗装駐車場



間取りの「S」はサービスルーム(納戸)です。

図面と現況が異なる場合は現況が優先となります。

情報更新日 2026年6月10日

No.025149

賃料	40,000円		
間取り	2DK	物件種別	アパート
管理費	無	共益費	3,000円
雑費	無		
敷金	無	礼金	無
敷引/償却金	-/-	保証金	-
交通	宇都宮線 小山駅 徒歩26分		
物件所在地	栃木県小山市若木町3丁目14-14		
建物名・部屋番号	ニューメモハイツ 206号室		
構造・規模	木造 2階建 2階		
専有面積	39.75㎡	向き	南
築年月	1998年3月16日	入居時期	即時
仲介料	1.1ヶ月	損害保険	有 18,000円 24ヶ月
更新料		契約期間	2年
駐車場	付(無料) 1台駐車可 駐輪場		
その他費用	[一時金] 退去時ルームクリーニング代: 38,500円 年間自治会費: 3,600円 抗菌代: 17,600円 鍵交換費用: 19,800円 [月次費用] リクラス安心サポート: 1,100円 2台目駐車場(敷地外): 3,000円		
入居諸条件	二人可 法人可		
保証会社	必須 初回保証料: 10,000円 + 毎月家賃総額 x 1.89%		
設備	2口コンロ, インターホン, エアコン, システムキッチン, シャワー, シャワー付洗面台, シューズボックス,		
備考	1年未満退去時は、総賃料1ヶ月分の違約金有。 写真、間取図面、設備などが現況と異なる場合は現況優先となります。		

お問合せ先



栃木県知事(10)第2706号
公益社団法人 栃木県宅地建物取引業協会

エステート住宅産業株式会社 リクラス駅前店

栃木県宇都宮市駅前通り3丁目1-15

TEL:028-632-0501

FAX:028-638-2085

E-mail: ekimae@estate21.co.jp

URL: https://ricrasu.es-ws.jp/



携帯サイトから物件詳細を閲覧できます!

取引態様	手数料負担の割合	貸主	0%	借主	100%
仲介元付(専任)	手数料配分の割合	元付	0%	客付	100%