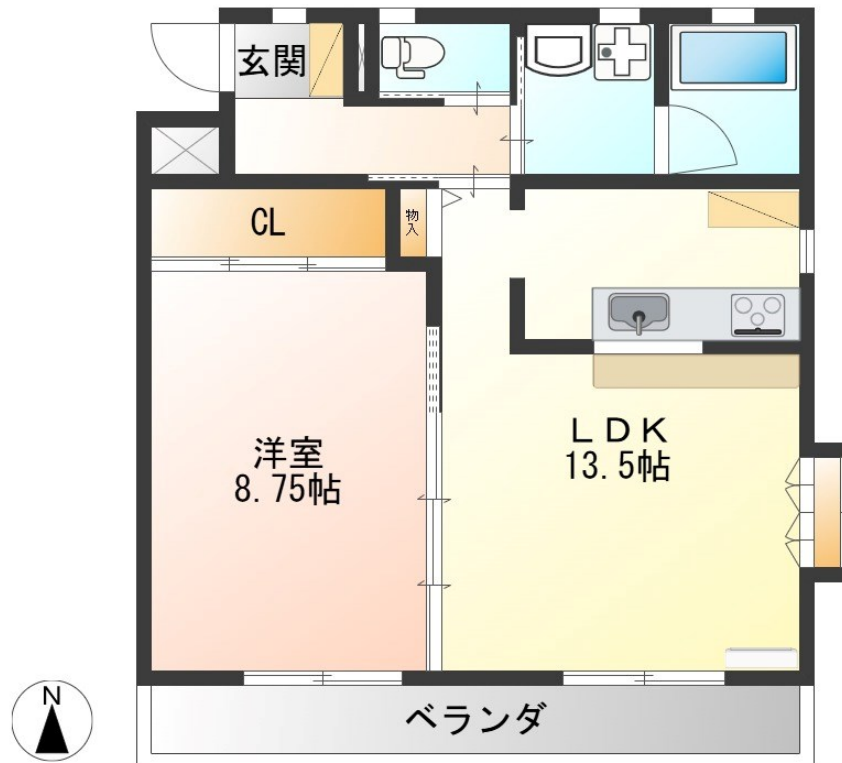


FOR RENT

こちらの物件のお問い合わせはリクラスまで

2F以上, 2面採光, オートロック, 最上階, 南面バルコニー, 南面リビング, メールボックス, 平置駐車場



賃料	75,000円		
間取り	1LDK	物件種別	マンション
管理費	-	共益費	無
雑費	-		
敷金	1ヶ月	礼金	1ヶ月
敷引/償却金	-/-	保証金	-
交通	宇都宮芳賀ライト線 平石(宇都宮)駅 徒歩12分		
物件所在地	栃木県宇都宮市陽東8丁目18-3		
建物名・部屋番号	メゾンドMJ陽東 306号室		
構造・規模	鉄筋コンクリート 3階建 3階		
専有面積	52.22㎡	向き	南
築年月	2009年2月	入居時期	相談
仲介料	1.1ヶ月	損害保険	有 18,000円 24ヶ月
更新料	新賃料 1ヶ月	契約期間	2年
駐車場	有(敷地内) 5000円/月 ~ 1台駐車可 駐輪場		
その他費用	[一時金] 安心入居サポートS/2年: 19,800円 抗菌施工代: 17,600円 [月次費用] 物置: 1,000円		
入居諸条件			
保証会社	必須(日本セーフティ) 初回:家賃総額の60% 毎月:330円の引落とし手数料1年毎:10,000円		
設備	B S, IHクッキングヒーター, TVインターホン, エアコン2台, カウンターキッチン, クローゼット, シス		
備考	・写真及び図面と現状が異なる場合には現状優先となります		

間取りの「S」はサービスルーム(納戸)です。

図面と現況が異なる場合は現況が優先となります。

情報更新日 2026年4月16日

No.025171

お問合せ先



栃木県知事(10)第2706号
公益社団法人 栃木県宅地建物取引業協会

エステート住宅産業株式会社 リクラス駅前店

栃木県宇都宮市駅前通り3丁目1-15

TEL:028-632-0501

FAX:028-638-2085

E-mail: ekimae@estate21.co.jp

URL: https://ricrasu.es-ws.jp/



携帯サイトから物件詳細を閲覧できます!

取引態様	手数料負担の割合	貸主	0%	借主	100%
仲介元付(一般)	手数料配分の割合	元付	0%	客付	100%