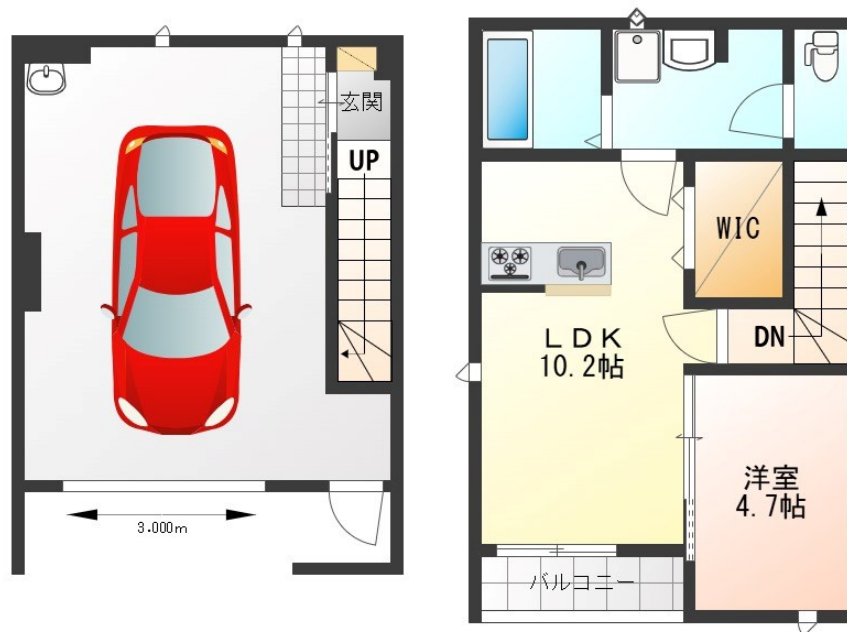


# FOR RENT

## お問い合わせはリクルス各店までお気軽にどうぞ

2F以上, 2階LDK, 角住戸, 最上階, 平置駐車場



間取りの「S」はサービスルーム(納戸)です。

図面と現況が異なる場合は現況が優先となります。

賃料	140,000円		
間取り	1LDK	物件種別	アパート
管理費	-	共益費	4,300円
雑費	-		
敷金	無	礼金	1ヶ月
敷引/償却金	-/-	保証金	-
交通	東武宇都宮線 江曾島駅 徒歩13分		
物件所在地	栃木県宇都宮市江曾島3丁目2578-1		
建物名・部屋番号	ガレージハウスひさご 103号室		
構造・規模	木造 2階建 2階		
専有面積	74.9㎡	向き	東
築年月	2023年7月	入居時期	2026年5月下旬予定
仲介料	1.1ヶ月	損害保険	有
更新料		契約期間	2年
駐車場	付(無料) 2台駐車可		
その他費用	[一時金] ハウスクリーニング費用/契約時: 79,200円 抗菌施工代: 17,600円 安心入居サポート入会費: 16,500円 カザスキー設定費: 7,700円		
入居諸条件	事務所可 法人可		
保証会社	必須 (オリコフォレントインシュア) 初回保証料: 月額費用総額の100% 月額保証料: 月額費用総額の		
設備	3口以上コンロ, B S, T V インターホン, ウォークインクローゼット, エアコン, カウンターキッチン, シス		
備考	駐車場はガレージ内1台と屋外駐車場1台付き 電気: ミツウロコグリーンエネルギー(株)から配給 写真及び図面と現況が異なる場合は現況優先となります。		

情報更新日 2026年4月29日

No.025182

お問合せ先



栃木県知事(10)第2706号  
公益社団法人 栃木県宅地建物取引業協会

### エステート住宅産業株式会社 リクルス駅前店

栃木県宇都宮市駅前通り3丁目1-15

TEL:028-632-0501

FAX:028-638-2085

E-mail: ekimae@estate21.co.jp

URL: https://ricrasu.es-ws.jp/



携帯サイトから物件詳細を閲覧できます!

取引態様	手数料負担の割合	貸主	0%	借主	100%
仲介先物	手数料配分の割合	元付	0%	客付	100%