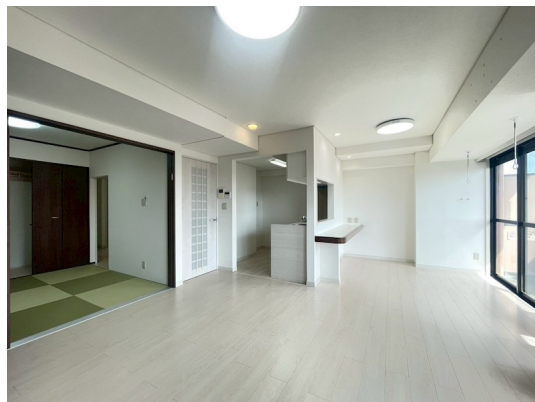


FOR RENT

こちらの物件のお問い合わせはリクルス各店まで

2F以上,眺望良好,通風良好,分譲タイプ,メールボックス,平置駐車場



間取りの「S」はサービスルーム(納戸)です。

図面と現況が異なる場合は現況が優先となります。

賃料	80,000円		
間取り	3LDK	物件種別	マンション
管理費	-	共益費	無
雑費	-		
敷金	1ヶ月	礼金	1ヶ月
敷引/償却金	-/-	保証金	-
交通	宇都宮線 宇都宮駅 バス18分 睦町 バス停徒歩8分		
物件所在地	栃木県宇都宮市睦町4-7		
建物名・部屋番号	グランドハイツ睦町 712号室		
構造・規模	鉄骨鉄筋コンクリート 10階建 7階		
専有面積	63.27㎡	向き	南
築年月	1988年11月	入居時期	相談
仲介料	1.1ヶ月	損害保険	有 18,000円 24ヶ月
更新料		契約期間	2年
駐車場	無 駐輪場		
その他費用	[一時金] 抗菌施工代: 17,600円 安心入居サポートS/2年: 19,800円		
入居諸条件	ペット不可		
保証会社	必須(日本セーフティ) 初回:家賃等総額の60% 毎月:330円の引落し手数料 1年毎:10,000円		
設備	3口以上コンロ,TVインターホン,エアコン,クローゼット,システムキッチン,シャワー,シャワー付洗面		
備考	短期解約違約金: 1年未満1ヶ月 写真及び図面と現況が異なる場合は現況優先となります。		

情報更新日 2026年4月29日

No.025184

お問合せ先



栃木県知事(10)第2706号
公益社団法人 栃木県宅地建物取引業協会

エステート住宅産業株式会社 リクルス駅前店

栃木県宇都宮市駅前通り3丁目1-15

TEL:028-632-0501

FAX:028-638-2085

E-mail: ekimae@estate21.co.jp

URL: https://ricrasu.es-ws.jp/



携帯サイトから物件詳細を閲覧できます!

取引態様	手数料負担の割合	貸主	0%	借主	100%
仲介元付(一般)	手数料配分の割合	元付	0%	客付	100%