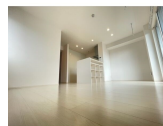
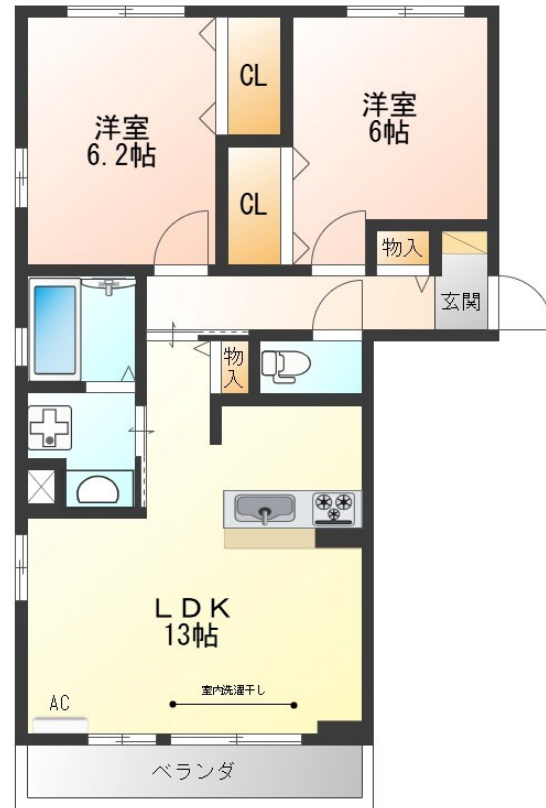
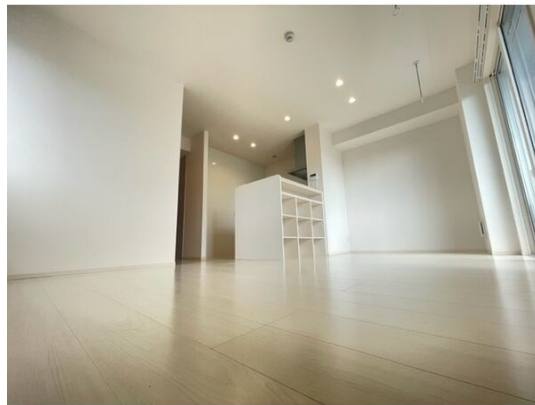


# FOR RENT

## こちらの物件のお問い合わせはリクルス各店まで

2F以上, 2面採光, 角住戸, 最上階, メールボックス, 平置駐車場



間取りの「S」はサービスルーム(納戸)です。

図面と現況が異なる場合は現況が優先となります。

情報更新日 2026年4月29日

No.025186

賃料	90,000円		
間取り	2LDK	物件種別	アパート
管理費	-	共益費	無
雑費	-		
敷金	1ヶ月	礼金	1ヶ月
敷引/償却金	-/-	保証金	-
交通	東北本線 宇都宮駅 バス19分 横川中学校入口 バス停徒歩9分		
物件所在地	栃木県宇都宮市下栗町751-1		
建物名・部屋番号	EXILIA(エクシリア) 307号室		
構造・規模	軽量鉄骨 3階建 3階		
専有面積	59.18㎡	向き	南
築年月	2019年9月	入居時期	即時
仲介料	1.1ヶ月	損害保険	有
更新料	新賃料 1ヶ月	契約期間	2年
駐車場	付(無料) 2台駐車可 駐輪場 バイク置き場		
その他費用	[一時金] 抗菌施工代:17,600円 カギ交換費用(任意):33,000円 家財保険2年(単身者):18,000円 家財保険2年(2人以上):25,000円 [月次費用] NSレスキュー:880円		
入居諸条件	ペット不可 事務所可 楽器等の使用不可 二人可		
保証会社	必須(日本セーフティー) 日本セーフティー (初回総賃料50% 最低保証料20,000円、月額保証料800円)		
設備	3口以上コンロ, T V インターホン, エアコン, カウンターキッチン, クローゼット, システムキッチン, シャ		
備考	追加駐車場(軽専用:3,300円、普通車:5,500円、屋根付き:7,700円 空き要確認)並列希望の場合:+3,300円 法人契約時:礼金2ヶ月 写真及び図面と現況が異なる場合は現況優先となります。		

お問合せ先



栃木県知事(10)第2706号  
公益社団法人 栃木県宅地建物取引業協会

### エステート住宅産業株式会社 リクルス駅前店

栃木県宇都宮市駅前通り3丁目1-15

TEL:028-632-0501

FAX:028-638-2085

E-mail: ekimae@estate21.co.jp

URL: https://ricrasu.es-ws.jp/



携帯サイトから物件詳細を閲覧できます!

取引態様	手数料負担の割合	貸主	0%	借主	100%
仲介先物	手数料配分の割合	元付	0%	客付	100%