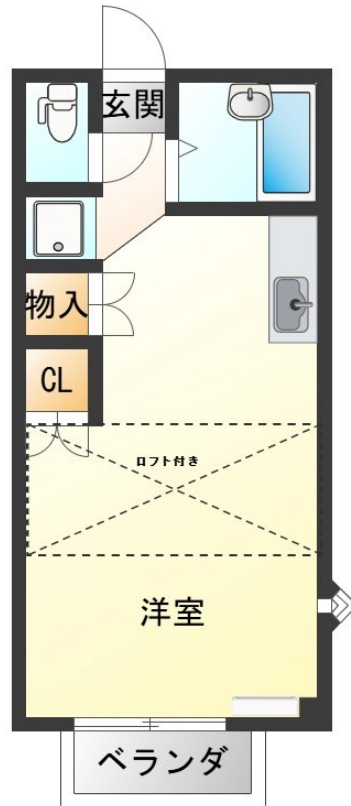
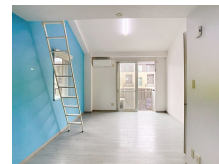
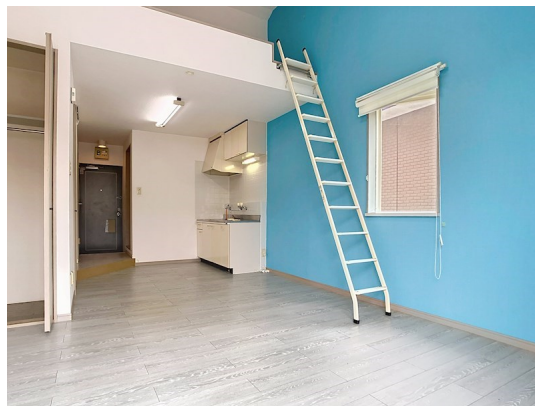


# FOR RENT

## 【当社管理物件】こちらの物件のお問い合わせは

2F以上, 2面採光, カードキー, ロフト, 角住戸, 当社管理物件, 南面バルコニー, 平置駐車場



間取りの「S」はサービスルーム(納戸)です。

図面と現況が異なる場合は現況が優先となります。

|          |   |      |                |
|----------|---|------|----------------|
| 賃料       | 40,000円   |      |                |
| 間取り      | 1R  | 物件種別 | マンション          |
| 管理費      | -   | 共益費  | 無              |
| 雑費       | -   |      |                |
| 敷金       | 無   | 礼金   | 無              |
| 敷引/償却金   | -/-   | 保証金  | -              |
| 交通       | 東武宇都宮線 東武宇都宮駅 バス11分 中丸 バス停徒歩10分   |      |                |
| 物件所在地    | 栃木県宇都宮市駒生町3361-43   |      |                |
| 建物名・部屋番号 | リクラス・メッツサンヒル 205号室  |      |                |
| 構造・規模    | 鉄骨 2階建 2階   |      |                |
| 専有面積     | 28.26㎡  | 向き   | 南西             |
| 築年月      | 1996年2月13日  | 入居時期 | 相談             |
| 仲介料      | 無   | 損害保険 | 有 16,000円 24ヶ月 |
| 更新料      | 新賃料 1ヶ月   | 契約期間 | 2年             |
| 駐車場      | 付(無料) 1台駐車可   |      |                |
| その他費用    | [一時金] 退去時クリーニング代: 31,900円 抗菌施工代: 17,600円<br>[月次費用] リクラス安心サポート: 1,100円   |      |                |
| 入居諸条件    | ペット相談 法人可   |      |                |
| 保証会社     | 必須 あんしん保証 初回10,000円 毎月家賃総額の1.89%  |      |                |
| 設備       | エアコン, クローゼット, シャワー, ネット使用料不要, バス・トイレ別, フローリング, 温水洗浄便座, 給湯   |      |                |
| 備考       | 小型犬、猫飼育可(頭数相談): クリーニング代+礼金2ヶ月<br>駐車場: 敷地内1台、敷地外1台(130m)・2台目駐車場はお問合せください。<br>短期解約違約金あり: 1年未満2ヶ月<br>法人契約時: 敷金1ヶ月・礼金1ヶ月、フリーレントなし<br>ミラブルシャワーヘッド付き(定期的にトルネードスティック交換が必要です。2,200円)1人使用の場合12ヶ月交換が目安です。<br>写真及び図面と現況が異なる場合は現況優先となります。 |      |                |

情報更新日 2026年6月13日

No.025189

お問合せ先



栃木県知事(10)第2706号  
公益社団法人 栃木県宅地建物取引業協会

### エステート住宅産業株式会社 リクラス駅前店

栃木県宇都宮市駅前通り1丁目4-6トナリ工宇都宮4F  
TEL:028-632-0501 FAX:028-638-2085  
E-mail: ekimae@estate21.co.jp  
URL: https://ricrasu.es-ws.jp/



携帯サイトから物件詳細を閲覧できます!

|      |          |    |    |    |      |
|------|----------|----|----|----|------|
| 取引態様 | 手数料負担の割合 | 貸主 | 0% | 借主 | 100% |
| 貸主   | 手数料配分の割合 | 元付 | 0% | 客付 | 100% |