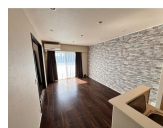
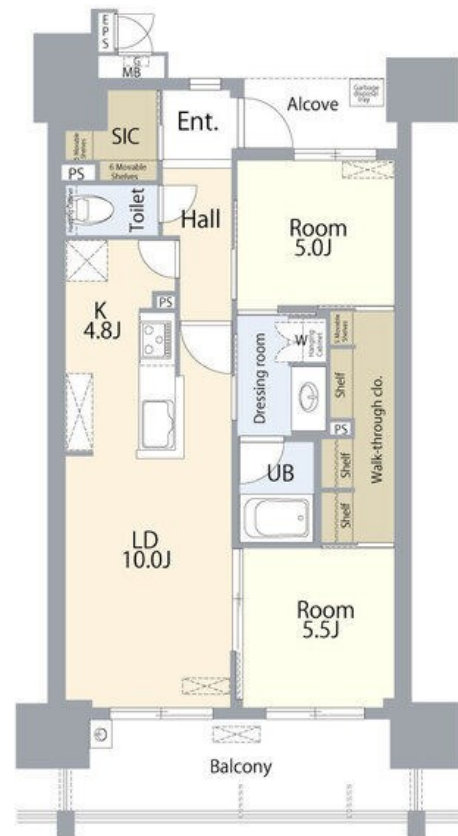


FOR RENT

こちらの物件のお問い合わせはリクルス各店へ

2F以上,オートロック,高層階,分譲タイプ,防犯カメラ,メールボックス



間取りの「S」はサービスルーム(納戸)です。

図面と現況が異なる場合は現況が優先となります。

賃料	165,000円		
間取り	2LDK	物件種別	マンション
管理費	無	共益費	無
雑費	無		
敷金	2ヶ月	礼金	2ヶ月
敷引/償却金	-/-	保証金	-
交通	宇都宮線 宇都宮駅 徒歩8分 東武宇都宮線 東武宇都宮駅 徒歩15分		
物件所在地	栃木県宇都宮市一番町3-10		
建物名・部屋番号	サーパス宇都宮一番町セントマークス 1002号室		
構造・規模	鉄筋コンクリート 15階建 10階		
専有面積	63.48㎡	向き	南東
築年月	2018年1月	入居時期	相談
仲介料	1.1ヶ月	損害保険	有 20,000円 24ヶ月
更新料	新賃料 1ヶ月	契約期間	2年
駐車場	有(敷地内) 16000円/月 ~ 1台駐車可 駐輪場		
その他費用	[一時金] 抗菌施工代: 17,600円		
入居諸条件	ペット相談 楽器等の使用相談 二人可 子供可		
保証会社	必須 【Casa】保証料:初回賃料等合計の50%(最低額20,000円) 月額保証料:賃料等合計額の1.2%(最低額		
設備	24時間換気システム, 3点給湯, B S, C S, I Hクッキングヒーター, TVインターホン, ウォークスルー		
備考	ペット飼育は法人契約に限り可能とします。 敷地内駐車場は空き状況によって車種の制限・金額が変動します。全高1550mm~2100mm全幅1850mm全長5050mm 近隣月極駐車場あり。(空き要確認) ペット飼育は法人契約に限り可能とします。 写真及び図面と現況が異なる場合は現況優先となります。		

情報更新日 2026年4月29日

No.025205

お問合せ先



栃木県知事(10)第2706号
公益社団法人 栃木県宅地建物取引業協会

エステート住宅産業株式会社 リクルス駅前店

栃木県宇都宮市駅前通り3丁目1-15

TEL:028-632-0501

FAX:028-638-2085

E-mail: ekimae@estate21.co.jp

URL: https://ricrasu.es-ws.jp/



携帯サイトから物件詳細を閲覧できます!

取引態様	手数料負担の割合	貸主	0%	借主	100%
仲介先物	手数料配分の割合	元付	0%	客付	100%