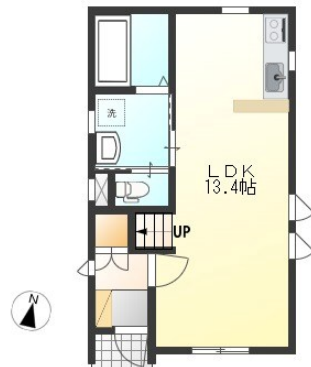
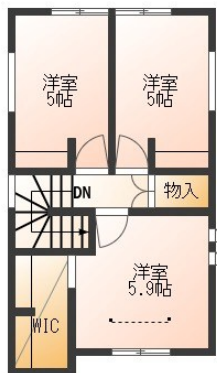


こちらの物件のお問い合わせはリクルス各店まで

2F以上, 2面採光, 3面採光, 角住戸, 最上階, 通風良好, 南面リビング, 陽当たり良好, 平置駐車場



1F



2F

| | | | |
|----------|---|------|-----|
| 賃料 | 110,000円 | | |
| 間取り | 3LDK | 物件種別 | 戸建 |
| 管理費 | - | 共益費 | - |
| 雑費 | - | | |
| 敷金 | 2ヶ月 | 礼金 | 1ヶ月 |
| 敷引/償却金 | -/- | 保証金 | - |
| 交通 | 東武宇都宮線 東武宇都宮駅 バス15分 駒生営業所 バス停徒歩11分 | | |
| 物件所在地 | 栃木県宇都宮市宝木町2丁目2554-6 | | |
| 建物名・部屋番号 | M's Place (DEFG棟) G号室 | | |
| 構造・規模 | 木造 2階建 1-2階 | | |
| 専有面積 | 70.38㎡ | 向き | 南 |
| 築年月 | 2026年4月 | 入居時期 | 即時 |
| 仲介料 | 1.1ヶ月 | 損害保険 | 有 |
| 更新料 | | 契約期間 | 2年 |
| 駐車場 | 付(無料) 2台駐車可 | | |
| その他費用 | [一時金] 抗菌施工代: 17,600円 | | |
| 入居諸条件 | | | |
| 保証会社 | 必須 【ジェイリース】 初回保証料: 20,000円 月額保証料: 毎月賃料の2.5% (引落し手数料含む) | | |
| 設備 | IHクッキングヒーター, TVインターホン, ウォークインクローゼット, エアコン, カウンターキッチン, キ | | |
| 備考 | 写真及び図面と現状が異なる場合は現状優先となります。 | | |

間取りの「S」はサービスルーム(納戸)です。

図面と現況が異なる場合は現況が優先となります。

情報更新日 2026年6月4日

No.025341

お問合せ先



栃木県知事(10)第2706号
公益社団法人 栃木県宅地建物取引業協会

エステート住宅産業株式会社 リクルス駅前店

栃木県宇都宮市駅前通り3丁目1-15

TEL:028-632-0501

FAX:028-638-2085

E-mail: ekimae@estate21.co.jp

URL: https://ricrasu.es-ws.jp/



携帯サイトから物件詳細を閲覧できます!

| | | | | | |
|------|----------|----|----|----|------|
| 取引態様 | 手数料負担の割合 | 貸主 | 0% | 借主 | 100% |
| 仲介先物 | 手数料配分の割合 | 元付 | 0% | 客付 | 100% |