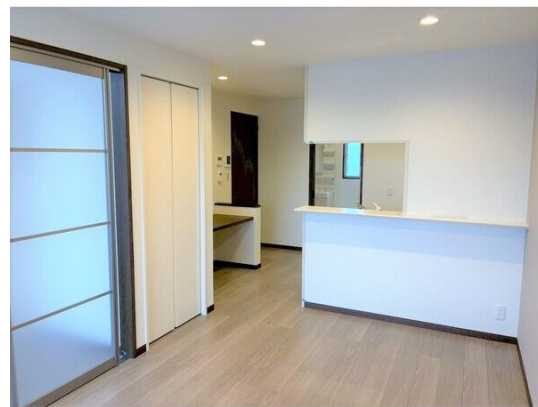
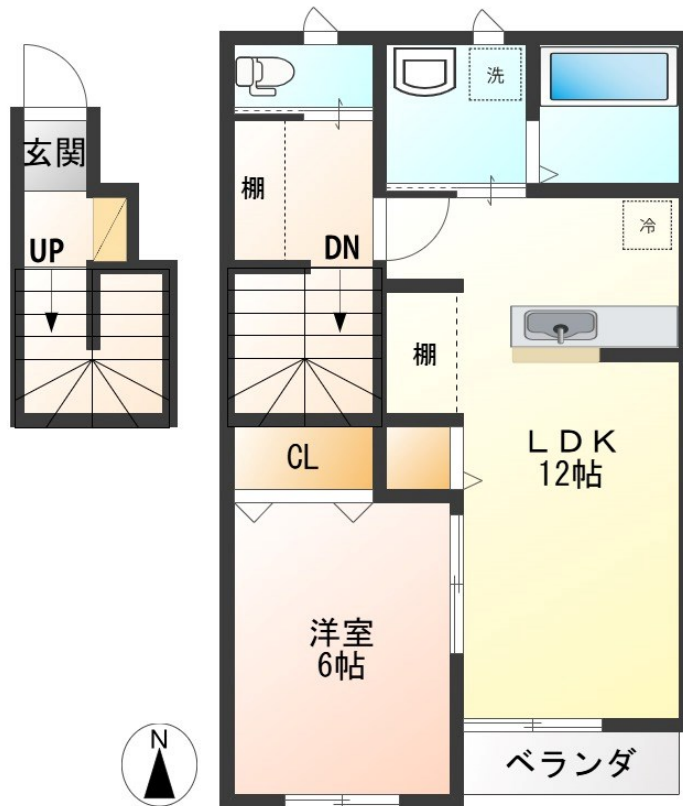


こちらの物件のお問い合わせはリクルス各店へ

2F以上,最上階,電子キー,南面バルコニー,陽当たり良好,防犯カメラ



間取りの「S」はサービスルーム(納戸)です。

図面と現況が異なる場合は現況が優先となります。

| | | | |
|----------|---|------|----------------|
| 賃料 | 85,000円 | | |
| 間取り | 1LDK | 物件種別 | アパート |
| 管理費 | - | 共益費 | 4,000円 |
| 雑費 | - | | |
| 敷金 | 1ヶ月 | 礼金 | 1ヶ月 |
| 敷引/償却金 | -/- | 保証金 | - |
| 交通 | 東武宇都宮線 東武宇都宮駅 徒歩24分 | | |
| 物件所在地 | 栃木県宇都宮市中一の沢町2-10 | | |
| 建物名・部屋番号 | パークハイム中一の沢 203号室 | | |
| 構造・規模 | 木造 2階建 2階 | | |
| 専有面積 | 49.27㎡ | 向き | 南 |
| 築年月 | 2026年5月 | 入居時期 | 2026年6月上旬予定 |
| 仲介料 | 1.1ヶ月 | 損害保険 | 有 23,100円 24ヶ月 |
| 更新料 | | 契約期間 | 2年 |
| 駐車場 | 付(無料) 1台駐車可 | | |
| その他費用 | [一時金] 抗菌施工代: 17,600円 [月次費用] 2台目駐車場: 6,600円 | | |
| 入居諸条件 | 法人可 | | |
| 保証会社 | 必須 初回保証料:総家賃の50% 更新保証料:総家賃の30%(2年ごと)口座振替手数料 300円 | | |
| 設備 | B S, I H キッチンヒーター, T V インターホン, エアコン, カウンターキッチン, クローゼット, システム | | |
| 備考 | 1年未満の解約は賃料1ヶ月分の違約金 太陽光発電設備あり。日中は発電された電気を使用可能です。 光回線テレビ(古いテレビでは視聴できない場合があります) 2台目駐車場空き要確認 写真及び図面と現況が異なる場合は現状優先となります。 | | |

情報更新日 2026年5月15日

No.025362

お問合せ先



栃木県知事(10)第2706号
公益社団法人 栃木県宅地建物取引業協会

エステート住宅産業株式会社 リクルス駅前店

栃木県宇都宮市駅前通り3丁目1-15

TEL:028-632-0501

FAX:028-638-2085

E-mail: ekimae@estate21.co.jp

URL: https://ricrasu.es-ws.jp/



携帯サイトから物件詳細を閲覧できます!

| | | | | | |
|------|----------|----|----|----|------|
| 取引態様 | 手数料負担の割合 | 貸主 | 0% | 借主 | 100% |
| 仲介先物 | 手数料配分の割合 | 元付 | 0% | 客付 | 100% |