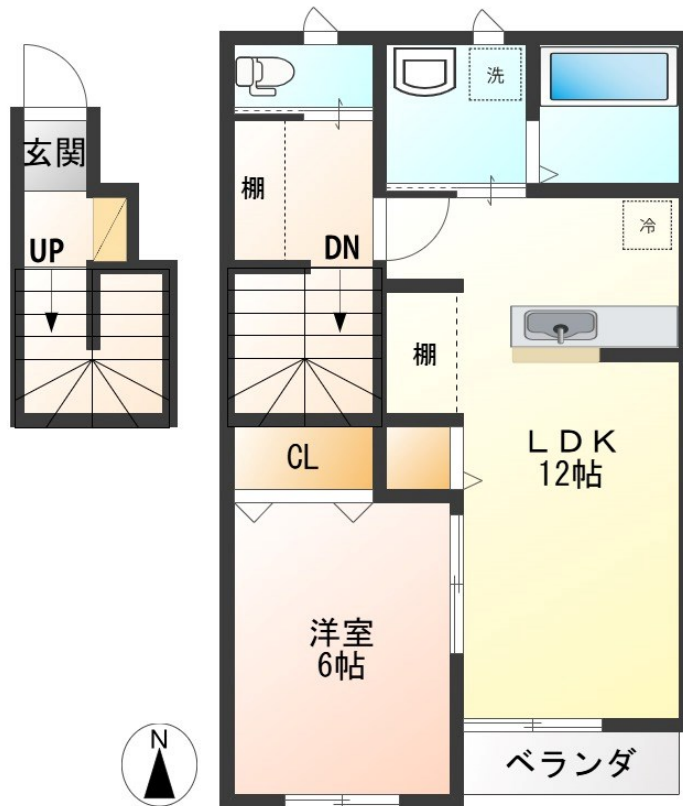


こちらの物件のお問い合わせはリクルス各店へ

2F以上,角住戸,最上階,電子キー,南面バルコニー,陽当たり良好,防犯カメラ



間取りの「S」はサービスルーム(納戸)です。

図面と現況が異なる場合は現況が優先となります。

|          |   |      |                |
|----------|---|------|----------------|
| 賃料       | 86,000円   |      |                |
| 間取り      | 1LDK  | 物件種別 | アパート           |
| 管理費      | -   | 共益費  | 4,000円         |
| 雑費       | -   |      |                |
| 敷金       | 1ヶ月   | 礼金   | 1ヶ月            |
| 敷引/償却金   | -/-   | 保証金  | -              |
| 交通       | 東武宇都宮線 東武宇都宮駅 徒歩24分   |      |                |
| 物件所在地    | 栃木県宇都宮市中一の沢町2-10  |      |                |
| 建物名・部屋番号 | パークハイム中一の沢 206号室  |      |                |
| 構造・規模    | 木造 2階建 2階   |      |                |
| 専有面積     | 49.27㎡  | 向き   | 南              |
| 築年月      | 2026年5月   | 入居時期 | 2026年6月上旬予定    |
| 仲介料      | 1.1ヶ月   | 損害保険 | 有 23,100円 24ヶ月 |
| 更新料      |   | 契約期間 | 2年             |
| 駐車場      | 付(無料) 1台駐車可   |      |                |
| その他費用    | [一時金] 抗菌施工代: 17,600円<br>[月次費用] 2台目駐車場: 6,600円   |      |                |
| 入居諸条件    | 法人可   |      |                |
| 保証会社     | 必須 初回保証料:総家賃の50% 更新保証料:総家賃の30%(2年ごと)口座振替手数料 300円  |      |                |
| 設備       | B S, I H キッチンヒーター, T V インターホン, エアコン, カウンターキッチン, クローゼット, システム  |      |                |
| 備考       | 1年未満の解約は賃料1ヶ月分の違約金<br>太陽光発電設備あり。日中は発電された電気を使用可能です。<br>光回線テレビ(古いテレビでは視聴できない場合があります)<br>2台目駐車場空き要確認<br>写真及び図面と現況が異なる場合は現状優先となります。 |      |                |

情報更新日 2026年5月15日

No.025364

お問合せ先



栃木県知事(10)第2706号  
公益社団法人 栃木県宅地建物取引業協会

エステート住宅産業株式会社 リクルス駅前店

栃木県宇都宮市駅前通り3丁目1-15

TEL:028-632-0501

FAX:028-638-2085

E-mail: ekimae@estate21.co.jp

URL: https://ricrasu.es-ws.jp/



携帯サイトから物件詳細を閲覧できます!

|      |          |    |    |    |      |
|------|----------|----|----|----|------|
| 取引態様 | 手数料負担の割合 | 貸主 | 0% | 借主 | 100% |
| 仲介先物 | 手数料配分の割合 | 元付 | 0% | 客付 | 100% |