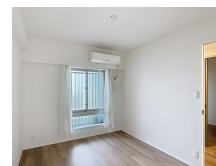


# FOR RENT

## 【当社管理物件】こちらの物件のお問い合わせは

24時間緊急通報システム, 2F以上, オートロック, ディンプルキー, ワイドバルコニー, 眺望良好, 当社管理物件, 陽当たり良好, タワー型マンション, 分譲タイプ, 防犯カメラ, メールボックス



間取りの「S」はサービスルーム(納戸)です。

図面と現況が異なる場合は現況が優先となります。

情報更新日 2026年6月4日

No.025372

賃料	140,000円		
間取り	2LDK	物件種別	マンション
管理費	5,000円	共益費	-
雑費	-		
敷金	2ヶ月	礼金	2ヶ月
敷引/償却金	-/-	保証金	-
交通	東武宇都宮線 東武宇都宮駅 徒歩11分		
物件所在地	栃木県宇都宮市本町10-7		
建物名・部屋番号	ノブスタワー宇都宮本町ミッドパーク 906号室		
構造・規模	鉄筋コンクリート 18階建 9階		
専有面積	64.98㎡	向き	南
築年月	2018年2月	入居時期	相談
仲介料	1.1ヶ月	損害保険	有 18,000円 24ヶ月
更新料	新賃料 1ヶ月	契約期間	2年
駐車場	要問い合わせ 駐輪場 バイク置き場		
その他費用	[一時金] 抗菌施工代: 17,600円 [月次費用] リクラス安心サポート: 1,100円		
入居諸条件	ペット不可 事務所不可 高齢者相談		
保証会社	必須 あんしん保証: 初回10,000円 毎月家賃総額の1.89%		
設備	24時間換気システム, 3口以上コンロ, TVインターホン, ウォークインクローゼット, エアコン, カウンタ		
備考	短期解約違約金: 1年未満1ヶ月 リビングのエアコンは設備、他の部屋のエアコンは残置物 ディスポージャー、食洗機の故障は借主負担 室内、バルコニー禁煙 写真及び図面と現況が異なる場合現況優先となります。		

お問合せ先



栃木県知事(10)第2706号  
公益社団法人 栃木県宅地建物取引業協会

**エステート住宅産業株式会社 リクラス駅前店**

栃木県宇都宮市駅前通り3丁目1-15

TEL:028-632-0501

FAX:028-638-2085

E-mail: ekimae@estate21.co.jp

URL: https://ricrasu.es-ws.jp/



携帯サイトから物件詳細を閲覧できます!

取引態様	手数料負担の割合	貸主	0%	借主	100%
仲介元付(専任)	手数料配分の割合	元付	0%	客付	100%