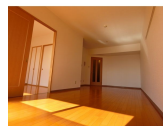
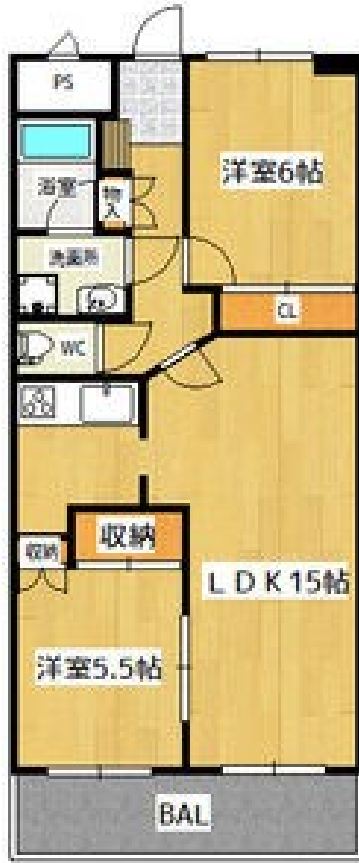
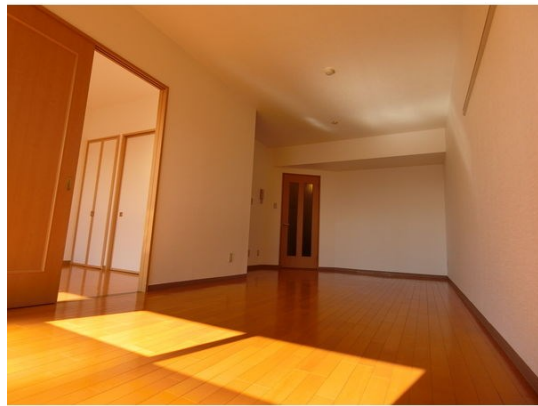


# FOR RENT

## こちらの物件のお問い合わせはリクラスまで

2F以上,オートロック,南面バルコニー,陽当たり良好,メールボックス,平置駐車場



間取りの「S」はサービスルーム(納戸)です。

図面と現況が異なる場合は現況が優先となります。

情報更新日 2026年6月4日

No.025380

賃料	65,000円		
間取り	2LDK	物件種別	マンション
管理費	-	共益費	無
雑費	無		
敷金	無	礼金	無
敷引/償却金	-/-	保証金	-
交通	日光線 鶴田駅 徒歩11分		
物件所在地	栃木県宇都宮市鶴田町389-1		
建物名・部屋番号	ROSE CORE COURT 202号室		
構造・規模	鉄筋コンクリート 6階建 2階		
専有面積	59.81㎡	向き	南
築年月	2000年3月	入居時期	即時
仲介料	1.1ヶ月	損害保険	有 20,000円 24ヶ月
更新料		契約期間	2年
駐車場	付(無料) 1台駐車可 駐輪場 バイク置き場		
その他費用	[一時金] 定額クリーニング費用: 55,000円 カギ交換費用: 13,200円 ReloRent24+(2年): 16,500円 抗菌施工代: 17,600円 [月次費用] 2台目駐車場: 4,000円		
入居諸条件	ペット不可 二人可 法人可		
保証会社	必須 初回保証料:20,000円月額保証料:賃料合計の2.5%(引落手数料含む) 更新保証料:なし		
設備	3口以上コンロ, B S, T Vインターホン, エアコン, クローゼット, システムキッチン, シャワー, シャワー		
備考	ディンプルキーは19800円(オートロックキーと別になります。) 短期解約違約金あり(1年未満の退去 家賃1ヶ月) 写真及び図面と現況が異なる場合は現況優先となります。		



栃木県知事(10)第2706号  
公益社団法人 栃木県宅地建物取引業協会

### エステート住宅産業株式会社 リクラス駅前店

栃木県宇都宮市駅前通り3丁目1-15

TEL:028-632-0501

FAX:028-638-2085

E-mail: ekimae@estate21.co.jp

URL: https://ricrasu.es-ws.jp/



携帯サイトから物件詳細を閲覧できます!

取引態様	手数料負担の割合	貸主	0%	借主	100%
仲介先物	手数料配分の割合	元付	0%	客付	100%