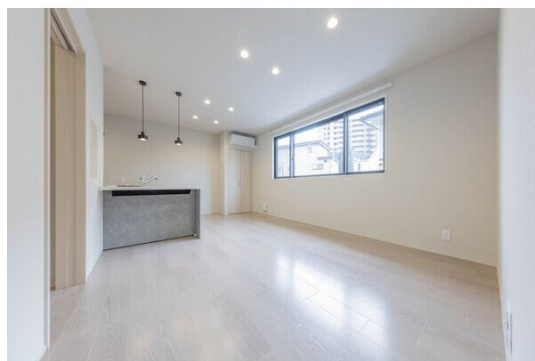
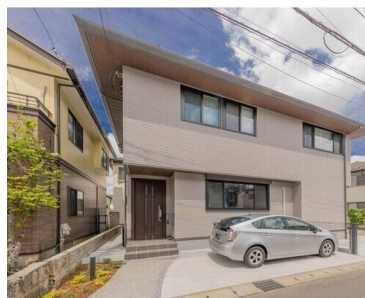


# FOR RENT

## こちらの物件のお問い合わせはリクルス各店へ

角住戸,陽当たり良好,平置駐車場



間取りの「S」はサービスルーム(納戸)です。

図面と現況が異なる場合は現況が優先となります。

賃料	105,000円		
間取り	1LDK	物件種別	アパート
管理費	-	共益費	-
雑費	-		
敷金	1ヶ月	礼金	1ヶ月
敷引/償却金	-/-	保証金	-
交通	宇都宮芳賀ライト線 峰駅 徒歩13分		
物件所在地	栃木県宇都宮市泉が丘3丁目21-7		
建物名・部屋番号	泉が丘賃貸1階 1F号室		
構造・規模	木造 2階建 1階		
専有面積	45.5㎡	向き	南
築年月	2026年3月	入居時期	即時
仲介料	1.1ヶ月	損害保険	有 20,000円 24ヶ月
更新料	新賃料 1ヶ月	契約期間	2年
駐車場	付(無料) 1台駐車可		
その他費用	[一時金] 緊急駆付け対応費: 16,500円 簡易消火剤(任意): 5,500円		
入居諸条件	法人可		
保証会社	必須 【ジェイリース】初回総賃料の50%、以降800円/毎月		
設備	IHクッキングヒーター, TVインターホン, エアコン, クローゼット, システムキッチン, シャワー, シャワ		
備考	法人契約時: 礼金2ヶ月 写真及び図面と現況が異なる場合は現況優先となります。		

情報更新日 2026年6月10日

No.025403

お問合せ先



栃木県知事(10)第2706号  
公益社団法人 栃木県宅地建物取引業協会

**エステート住宅産業株式会社 リクルス駅前店**

栃木県宇都宮市駅前通り3丁目1-15

TEL:028-632-0501

FAX:028-638-2085

E-mail: ekimae@estate21.co.jp

URL: https://ricrasu.es-ws.jp/



携帯サイトから物件詳細を閲覧できます!

取引態様	手数料負担の割合	貸主	0%	借主	100%
仲介先物	手数料配分の割合	元付	0%	客付	100%