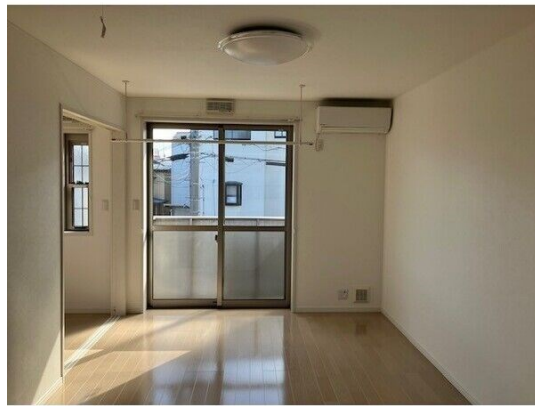


FOR RENT

こちらの物件のお問い合わせはリクルス各店へ

2F以上, 2面採光, カードキー, 角住戸, 平置駐車場



間取りの「S」はサービスルーム(納戸)です。

図面と現況が異なる場合は現況が優先となります。

情報更新日 2026年6月4日

No.025426

賃料	64,000円		
間取り	1LDK	物件種別	アパート
管理費	-	共益費	無
雑費	-		
敷金	1ヶ月	礼金	1ヶ月
敷引/償却金	-/-	保証金	-
交通	宇都宮線 宇都宮駅 徒歩22分		
物件所在地	栃木県宇都宮市築瀬1丁目16-22		
建物名・部屋番号	M2ヤナゼパナハイツ 201号室		
構造・規模	軽量鉄骨 2階建 2階		
専有面積	47.04㎡	向き	南
築年月	2017年9月	入居時期	2026年7月18日予定
仲介料	1.1ヶ月	損害保険	有 20,000円 24ヶ月
更新料	新賃料 1ヶ月	契約期間	2年
駐車場	付(無料) 1台駐車可 駐輪場		
その他費用	[一時金] カードキー作成料: 10,000円 抗菌施工代: 17,600円 [月次費用] 安心ライフサポート(任意): 500円		
入居諸条件			
保証会社	必須 初回保証料: 賃料総額×50% 毎月家賃総額×1%		
設備	TVインターホン, エアコン, カウンターキッチン, シャッター, シャワー, シャワー付洗面台, シューズボックス		
備考	2台目近隣(要確認) 写真及び図面と現況が異なる場合は現況優先となります。		

お問合せ先



栃木県知事(10)第2706号
公益社団法人 栃木県宅地建物取引業協会

エステート住宅産業株式会社 リクルス駅前店

栃木県宇都宮市駅前通り3丁目1-15

TEL:028-632-0501

FAX:028-638-2085

E-mail: ekimae@estate21.co.jp

URL: https://ricrasu.es-ws.jp/



携帯サイトから物件詳細を閲覧できます!

取引態様	手数料負担の割合	貸主	0%	借主	100%
仲介先物	手数料配分の割合	元付	0%	客付	100%