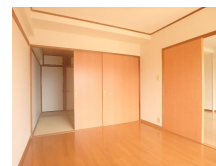


FOR RENT

こちらの物件のお問い合わせはリクルス各店まで

2F以上,オートロック,閑静な住宅街,防犯カメラ,メールボックス,平置駐車場



間取りの「S」はサービスルーム(納戸)です。

図面と現況が異なる場合は現況が優先となります。

賃料	70,000円		
間取り	3DK	物件種別	マンション
管理費	-	共益費	5,000円
雑費	-		
敷金	1ヶ月	礼金	1ヶ月
敷引/償却金	-/-	保証金	-
交通	宇都宮線 宇都宮駅 バス19分 桜通十文字 バス停徒歩4分		
物件所在地	栃木県宇都宮市桜5丁目5-12		
建物名・部屋番号	マンション桜 202号室		
構造・規模	鉄筋コンクリート 4階建 2階		
専有面積	60㎡	向き	南
築年月	1989年3月	入居時期	即時
仲介料	1.1ヶ月	損害保険	有 23,000円 24ヶ月
更新料		契約期間	2年
駐車場	有(敷地内) 8800円/月 ~ 1台駐車可 駐輪場		
その他費用	[一時金] 虫駆除サービス(任意): 22,000円 除菌プラス(任意): 3,300円 チェンジキー設定費(必須): 3,300円 [月次費用] 住まいサポート料: 1,980円		
入居諸条件	ペット相談 二人可 高齢者可 法人可		
保証会社	必須(オリコフォレントインシュア) 初回保証料: 資料総額の60%(最低保証料25,000円) 継続保証料 12,000円/1年(ジェイリース、オリコフォレントインシュアの2社分審査いただきます。)		
設備	3口以上コンロ, B S, C S, T Vインターホン, エアコン, クローゼット, システムキッチン, シャワー, シ		
備考	オートロックは2F以上になります ペット飼育時(小型犬猫問わず): 敷金2か月(事前に未申告で飼育していた場合: 違約金2ヶ月が発生します) ハウスクリーニング代: 退去時実費精算 法人契約: 敷金1ヶ月、礼金2ヶ月、更新料1ヶ月、更新事務手数料22,000円(更新時) 法人契約(保証会社加入なし)の場合のみ 短期解約違約金: 1年未満で1ヶ月 写真及び図面と現況が異なる場合現況優先となります。		

情報更新日 2026年6月13日

No.025465

お問合せ先



栃木県知事(10)第2706号
公益社団法人 栃木県宅地建物取引業協会

エステート住宅産業株式会社 リクルス駅前店

栃木県宇都宮市駅前通り1丁目4-6トナリエ宇都宮4F
TEL:028-632-0501 FAX:028-638-2085
E-mail: ekimae@estate21.co.jp
URL: https://ricrasu.es-ws.jp/



携帯サイトから物件詳細を閲覧できます!

取引態様	手数料負担の割合	貸主	0%	借主	100%
仲介先物	手数料配分の割合	元付	0%	客付	100%