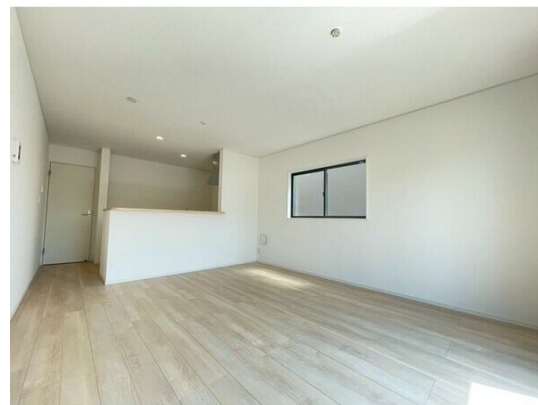
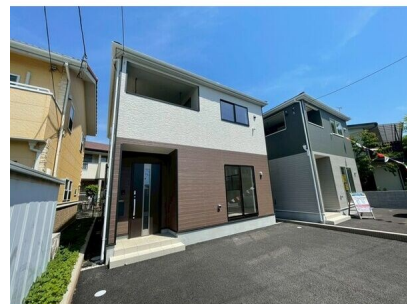


こちらの物件のお問い合わせはリクラスまで

2面採光,平置駐車場



間取りの「S」はサービスルーム(納戸)です。

図面と現況が異なる場合は現況が優先となります。

賃料	165,000円		
間取り	3SLDK	物件種別	戸建
管理費	-	共益費	無
雑費	-		
敷金	1ヶ月	礼金	1ヶ月
敷引/償却金	-/-	保証金	-
交通	宇都宮線 宇都宮駅 バス18分 越戸2丁目 バス停徒歩5分		
物件所在地	栃木県宇都宮市今泉町2543-231		
建物名・部屋番号	クレイドルガーデン宇都宮市今泉町 第5 1号棟 0001号室		
構造・規模	木造 2階建 1-2階		
専有面積	106.1㎡	向き	南東
築年月	2025年12月	入居時期	即時
仲介料	1.1ヶ月	損害保険	有
更新料	新賃料 1ヶ月	契約期間	2年
駐車場	付(無料)		
その他費用	[一時金] 抗菌施工代:17,600円 消火剤代:7,480円 害虫防除施工費:44,000円 クリーニング代(退去時):154,000円 畳表替え費用/枚:11,000円 襖貼替費用/枚:4,400円 [月次費用] 24時間安心サポート:2,750円		
入居諸条件	ペット相談 二人可		
保証会社	必須 初回保証料:賃料総額80%(最低保証料32,000円)・更新料1年毎10,000円・月額保証料864円(月額保証料は初回契約金では発生しません)		
設備	TVインターホン,エアコン,カウンターキッチン,クローゼット,システムキッチン,シャワー,シャワー付		
備考	ペット相談可:小型犬2匹まで・猫不可/飼育時礼金+1ヶ月 退去費用はルームクリーニング費用154,000+実費にてご精算頂きます。故意過失がある場合別途請求となります。 間取りのSは納戸です。 写真及び図面が現況と異なる場合は現況優先となります。		

情報更新日 2026年6月4日

No.025467



栃木県知事(10)第2706号  
公益社団法人 栃木県宅地建物取引業協会

エステート住宅産業株式会社 リクラス駅前店

栃木県宇都宮市駅前通り3丁目1-15  
TEL:028-632-0501 FAX:028-638-2085  
E-mail: ekimae@estate21.co.jp  
URL: https://ricrasu.es-ws.jp/



携帯サイトから物件詳細を閲覧できます!

取引態様	手数料負担の割合	貸主	0%	借主	100%
仲介先物	手数料配分の割合	元付	0%	客付	100%