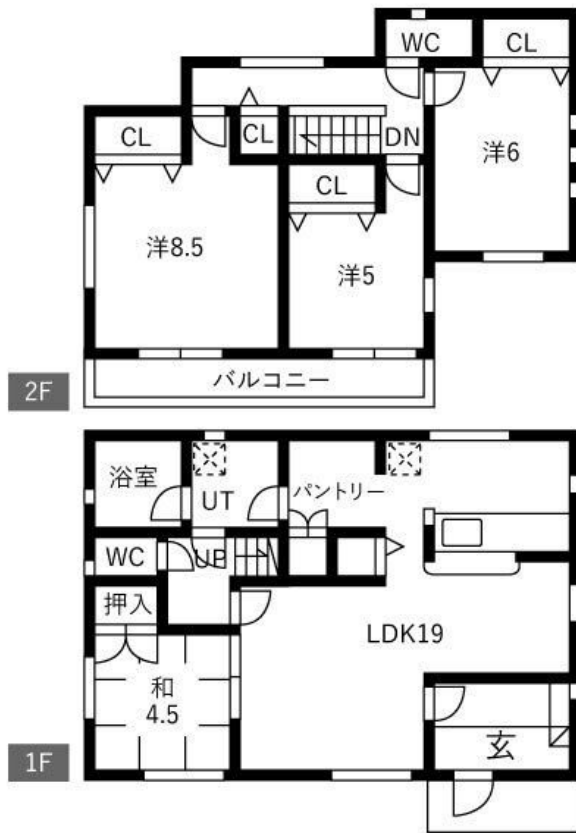


# FOR RENT

## こちらの物件のお問い合わせはリクルス各店まで

2F以上,角住戸,最上階,南面バルコニー,メールボックス,平置駐車場



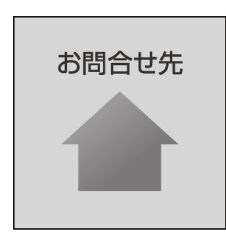
賃料	118,000円		
間取り	4LDK	物件種別	戸建
管理費	-	共益費	-
雑費	-		
敷金	1ヶ月	礼金	1ヶ月
敷引/償却金	-/-	保証金	-
交通	山王団地・石那田 弁天橋(栃木県) バス停徒歩12分		
物件所在地	栃木県宇都宮市宝木本町1245-14		
建物名・部屋番号	宝木本町貸家		
構造・規模	木造 2階建		
専有面積	102.06㎡	向き	南東
築年月	2018年7月	入居時期	即時
仲介料	1.1ヶ月	損害保険	有 20,000円 24ヶ月
更新料	新賃料 1ヶ月	契約期間	2年
駐車場	付(無料) 3台駐車可		
その他費用	[一時金] あんしんコール: 16,500円 抗菌施工代: 17,600円 エアコン洗浄代/台 (退去時): 13,200円		
入居諸条件	事務所可 楽器等の使用相談 二人可 高齢者可		
保証会社	必須 初回保証料/賃料総額60% 最低保証料20,000円 月額保証料/1,350円(口座振替手数料込)		
設備	3口以上コンロ,ウォークインクローゼット,エアコン,キッチンに窓,クローゼット,システムキッチン,シ		
備考	短期解約違約金有り(1年未満での解約時、賃料1ヶ月分) 法人契約時礼金2ヶ月 室内清掃費用 退去時 内訳)専有面積×1,210円 写真及び図面と現況が異なる場合は現状優先となります。		

間取りの「S」はサービスルーム(納戸)です。

図面と現況が異なる場合は現況が優先となります。

情報更新日 2026年6月13日

No.025470



栃木県知事(10)第2706号  
公益社団法人 栃木県宅地建物取引業協会

### エステート住宅産業株式会社 リクルス駅前店

栃木県宇都宮市駅前通り1丁目4-6トナリ工宇都宮4F  
TEL:028-632-0501 FAX:028-638-2085  
E-mail: ekimae@estate21.co.jp  
URL: https://ricrasu.es-ws.jp/



携帯サイトから物件詳細を閲覧できます!

取引態様	手数料負担の割合	貸主	0%	借主	100%
仲介先物	手数料配分の割合	元付	0%	客付	100%