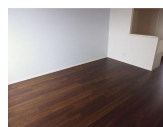


FOR RENT

こちらの物件のお問い合わせはリクルス各店へ

2F以上,オートロック,カードキー,最上階,陽当たり良好,メールボックス,平置駐車場



間取りの「S」はサービスルーム(納戸)です。

図面と現況が異なる場合は現況が優先となります。

情報更新日 2026年6月9日

No.025509

賃料	76,000円		
間取り	1LDK	物件種別	アパート
管理費	無	共益費	無
雑費	無		
敷金	1ヶ月	礼金	1ヶ月
敷引/償却金	-/-	保証金	-
交通	宇都宮線 宇都宮駅 バス15分 平松神社前 バス停徒歩10分		
物件所在地	栃木県宇都宮市平松1丁目7-28		
建物名・部屋番号	M.グランド 305号室		
構造・規模	軽量鉄骨 3階建 3階		
専有面積	44.34㎡	向き	南
築年月	2014年5月	入居時期	2026年6月15日予定
仲介料	1.1ヶ月	損害保険	有 20,000円 24ヶ月
更新料		契約期間	2年
駐車場	有(敷地内) 3300円/月 ~ 2台駐車可 駐輪場		
その他費用	[一時金] カードキー作成代: 8,000円 抗菌施工代: 17,600円 [月次費用] 安心ライフサポート: 500円		
入居諸条件	法人可		
保証会社	必須 初回: 総賃料の50%、毎月: 総賃料の1%		
設備	B S, T Vインターホン, ウォークインクローゼット, エアコン, カウンターキッチン, クローゼット, シャワ		
備考	駐車場2台分3,300円 写真及び図面と現況が異なる場合は現況優先となります。		



栃木県知事(10)第2706号
公益社団法人 栃木県宅地建物取引業協会

エステート住宅産業株式会社 リクルス駅前店

栃木県宇都宮市駅前通り3丁目1-15
TEL:028-632-0501 FAX:028-638-2085
E-mail: ekimae@estate21.co.jp
URL: https://ricrasu.es-ws.jp/



携帯サイトから物件詳細を閲覧できます!

取引態様	手数料負担の割合	貸主	0%	借主	100%
仲介先物	手数料配分の割合	元付	0%	客付	100%