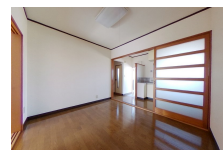


FOR RENT

越戸地区で2K広々。新生活始めてみませんか？

2F以上,最上階,南面バルコニー,閑静な住宅街,平置駐車場



間取りの「S」はサービスルーム(納戸)です。

図面と現況が異なる場合は現況が優先となります。

情報更新日 2024年11月22日

No.ew779-202

賃料	39,000円		
間取り	2K	物件種別	アパート
管理費	-	共益費	無
雑費	-		
敷金	1ヶ月	礼金	1ヶ月
敷引/償却金	-/-	保証金	-
交通	宇都宮駅・越戸・柳田車庫 越戸 バス停徒歩8分		
物件所在地	栃木県宇都宮市越戸1丁目11-25		
建物名・部屋番号	タマダハイツC 202号室		
構造・規模	木造 2階建 2階		
専有面積	33㎡	向き	
築年月	1993年3月	入居時期	即時
仲介料	1.1ヶ月	損害保険	有 18,000円 24ヶ月
更新料		契約期間	2年
駐車場	付(無料) 1台駐車可		
その他費用	[一時金] 抗菌施工代: 16,500円 安心入居サポート(2年毎): 16,500円		
入居諸条件	二人可		
保証会社	必須(日本セーフティ) 初回:家賃総額の60% 毎月:330円の引落とし手数料1年毎:10,000円		
設備	インターホン,エアコン,キッチンに窓,シャワー,シャワー付洗面台,シューズボックス,バス・トイレ別,		
備考	写真及び図面と現況が異なる場合は現況優先となります。		

お問合せ先



栃木県知事(8)第2706号
公益社団法人 栃木県宅地建物取引業協会

エステート住宅産業株式会社 リクラス南店

栃木県宇都宮市滝の原1丁目3-52

TEL:028-632-9400

FAX:028-632-9401

E-mail: ricrasu-m@bridge.ocn.ne.jp

URL: http://ricrasu.es-ws.jp/minami.html



携帯サイトから物件詳細を閲覧できます!

取引態様	手数料負担の割合	貸主	0%	借主	100%
仲介元付(一般)	手数料配分の割合	元付	0%	客付	100%