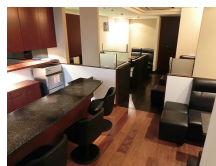
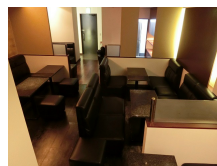
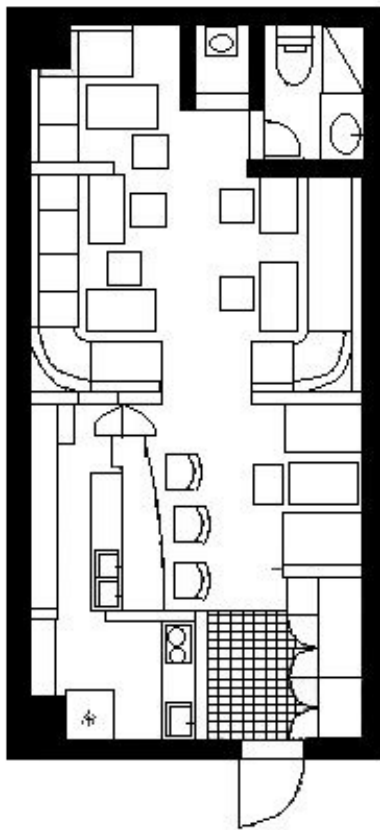


# FOR RENT

## 東口飲食店街の代表的店舗です！

2F以上,ダブルロック,角住戸,当社管理物件,駅前



間取りの「S」はサービスルーム(納戸)です。

図面と現況が異なる場合は現況が優先となります。

賃料	347,160円		
間取り	1R	物件種別	店舗(区画)
管理費	-	共益費	無
雑費	-		
敷金	-	礼金	1ヶ月
敷引/償却金	-/-	保証金	1ヶ月
交通	宇都宮線 宇都宮駅 徒歩6分 宇都宮芳賀ライト線 東宿郷駅 徒歩4分		
物件所在地	栃木県宇都宮市東宿郷2丁目10-1		
建物名・部屋番号	イーライーストビル 301号室		
構造・規模	鉄筋コンクリート 5階建 3階		
専有面積	52.16㎡	向き	
築年月	2006年10月	入居時期	即時
仲介料	1ヶ月	損害保険	有
更新料		契約期間	2年
駐車場	無		
その他費用			
入居諸条件	飲食店可		
保証会社			
設備	エアコン,クローゼット,ダウンライト,トイレ有,温水洗浄便座,間接照明,給湯,収納有,洗面台,エレベ		
備考	坪22,000円 諸条件都度要確認 写真及び図面と現況が異なる場合は現況優先となります。		

情報更新日 2026年4月30日

No.001988

お問合せ先



栃木県知事(8)第2706号  
公益社団法人 栃木県宅地建物取引業協会

**エステート住宅産業株式会社 リクラス南店**

栃木県宇都宮市滝の原1丁目3-52

TEL:028-632-9400

FAX:028-632-9401

E-mail: ricrasu-m@bridge.ocn.ne.jp

URL: http://ricrasu.es-ws.jp/minami.html



携帯サイトから物件詳細を閲覧できます！

取引態様	手数料負担の割合	貸主	0%	借主	100%
仲介元付(専任)	手数料配分の割合	元付	0%	客付	100%