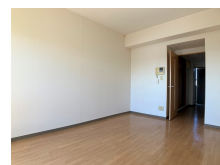
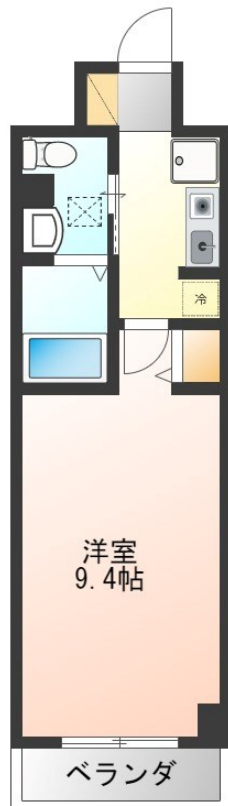


FOR RENT

【当社管理物件】こちらの物件のお問い合わせは

2F以上,オートロック,モニタ付オートロック,当社管理物件,メールボックス,平置駐車場



間取りの「S」はサービスルーム(納戸)です。

図面と現況が異なる場合は現況が優先となります。

情報更新日 2024年11月22日

No.018019

| | | | |
|----------|---|------|----------------|
| 賃料 | 42,000円 | | |
| 間取り | 1K | 物件種別 | マンション |
| 管理費 | - | 共益費 | 無 |
| 雑費 | - | | |
| 敷金 | 無 | 礼金 | 無 |
| 敷引/償却金 | -/- | 保証金 | - |
| 交通 | 宇都宮線 宇都宮駅 バス21分 野尻 バス停徒歩10分 | | |
| 物件所在地 | 栃木県宇都宮市砥上町1135-4 | | |
| 建物名・部屋番号 | アド・ウイステリア 203号室 | | |
| 構造・規模 | 鉄筋コンクリート 3階建 2階 | | |
| 専有面積 | 25.48㎡ | 向き | 南 |
| 築年月 | 2006年1月 | 入居時期 | 相談 |
| 仲介料 | 1.1ヶ月 | 損害保険 | 有 18,000円 24ヶ月 |
| 更新料 | 新賃料 1ヶ月 | 契約期間 | 2年 |
| 駐車場 | 付(無料) 1台駐車可 | | |
| その他費用 | [一時金] クリーニング代: 29,700円 抗菌施工代: 16,500円 [月次費用] リクラス安心サポート: 1,100円 | | |
| 入居諸条件 | ペット不可 法人可 単身限定 | | |
| 保証会社 | 必須 あんしん保証 初回10,000円 毎月家賃総額の1.89% | | |
| 設備 | B S, C A T V, インターホン, エアコン, クローゼット, システムキッチン, シャワー, シャワー付洗面台, | | |
| 備考 | 短期解約違約金: 1年未満1ヶ月 法人契約時: 敷金1ヶ月・礼金1ヶ月 写真及び図面と現況が異なる場合は、現況優先となります。 | | |



栃木県知事(8)第2706号
公益社団法人 栃木県宅地建物取引業協会

エステート住宅産業株式会社 リクラス南店

栃木県宇都宮市滝の原1丁目3-52
TEL:028-632-9400 FAX:028-632-9401
E-mail: ricrasu-m@bridge.ocn.ne.jp
URL: http://ricrasu.es-ws.jp/minami.html



携帯サイトから物件詳細を閲覧できます!

| | | | | | |
|----------|----------|----|----|----|------|
| 取引態様 | 手数料負担の割合 | 貸主 | 0% | 借主 | 100% |
| 仲介元付(専任) | 手数料配分の割合 | 元付 | 0% | 客付 | 100% |