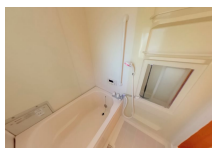
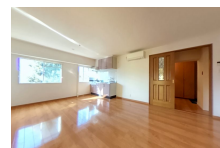


# FOR RENT

## 北側が城址公園で緑豊かです。

2F以上, 2面採光, 角住戸, 南面バルコニー, 陽当たり良好, メールボックス, 平置駐車場



間取りの「S」はサービスルーム(納戸)です。

図面と現況が異なる場合は現況が優先となります。

賃料	80,000円		
間取り	2LDK	物件種別	マンション
管理費	無	共益費	5,000円
雑費	無		
敷金	1ヶ月	礼金	1ヶ月
敷引/償却金	-/-	保証金	-
交通	宇都宮線 宇都宮駅 徒歩11分		
物件所在地	栃木県宇都宮市本丸町1-30		
建物名・部屋番号	チサンマンション宇都宮第3 201号室		
構造・規模	鉄骨鉄筋コンクリート 5階建 2階		
専有面積	61.51㎡	向き	南
築年月	1973年12月	入居時期	相談
仲介料	1.1ヶ月	損害保険	有 18,000円 24ヶ月
更新料		契約期間	2年
駐車場	近隣駐車場 10000円/月 ~ 1台駐車可		
その他費用	[一時金] 安心入居サポート: 16,500円 抗菌施工費: 16,500円		
入居諸条件	ペット不可 楽器等の使用不可 二人可 法人可		
保証会社	必須(日本セーフティー) 初回:家賃総額の60% 毎月:330円の引落し手数料 1年毎:10,000円		
設備	3点給湯, TVインターホン, インターホン, エアコン, クローゼット, クローゼット 2ヶ所, シャワー, シャ		
備考	写真及び図面と現況が異なる場合は現況優先となります。		

情報更新日 2024年11月22日

No.011986

お問合せ先



栃木県知事(8)第2706号  
公益社団法人 栃木県宅地建物取引業協会

### エステート住宅産業株式会社 リクラス南店

栃木県宇都宮市滝の原1丁目3-52  
TEL:028-632-9400 FAX:028-632-9401  
E-mail: ricrasu-m@bridge.ocn.ne.jp  
URL: http://ricrasu.es-ws.jp/minami.html



携帯サイトから物件詳細を閲覧できます!

取引態様	手数料負担の割合	貸主	0%	借主	100%
仲介元付(一般)	手数料配分の割合	元付	0%	客付	100%