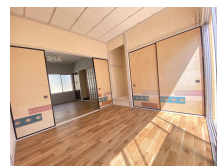
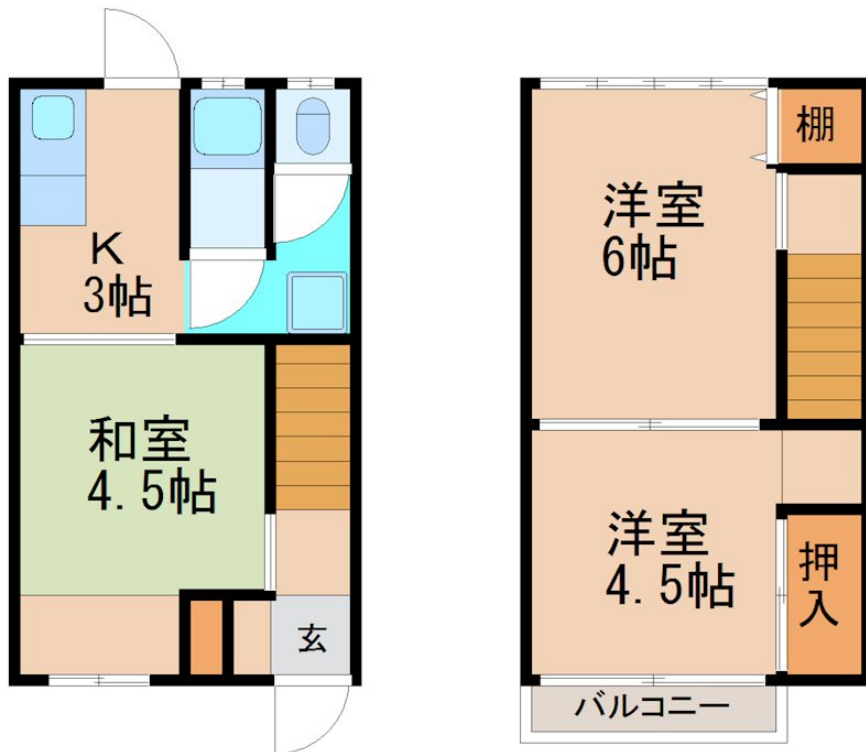


FOR RENT

リフォーム済み・メゾネットタイプ！

2F以上,メゾネット,最上階,上階無し,閑静な住宅街,市街地に近い



間取りの「S」はサービスルーム(納戸)です。

図面と現況が異なる場合は現況が優先となります。

情報更新日 2024年11月22日

No.004725

賃料	30,000円		
間取り	3K	物件種別	テラスハウス
管理費	-	共益費	無
雑費	-		
敷金	1ヶ月	礼金	1ヶ月
敷引/償却金	-/-	保証金	-
交通	烏山線 宇都宮駅 徒歩15分		
物件所在地	栃木県宇都宮市東埜田 2丁目4-10		
建物名・部屋番号	丸ノ庄 102号室		
構造・規模	木造 2階建 1-2階		
専有面積	33㎡	向き	東
築年月	1969年6月	入居時期	即時
仲介料	1.1ヶ月	損害保険	有 20,500円 24ヶ月
更新料		契約期間	2年
駐車場	近隣駐車場 7000円/月 ~ 1台駐車可		
その他費用	[一時金] 抗菌施工代: 16,500円 安心入居サポートS(2年毎): 16,500円		
入居諸条件	ペット不可 二人可 法人可		
保証会社	必須 初回保証料:家賃総額の79.5%		
設備	CATV,ガスキッチン,ガス給湯,キッチンに窓,クッションフロア,クローゼット2ヶ所,シャワー,シュ		
備考	写真及び図面と現況が異なる場合は現況優先となります。		

お問合せ先



栃木県知事(8)第2706号
公益社団法人 栃木県宅地建物取引業協会

エステート住宅産業株式会社 リクラス南店

栃木県宇都宮市滝の原 1丁目3-52

TEL:028-632-9400

FAX:028-632-9401

E-mail: ricrasu-m@bridge.ocn.ne.jp

URL: http://ricrasu.es-ws.jp/minami.html



携帯サイトから物件詳細を閲覧できます！

取引態様	手数料負担の割合	貸主	0%	借主	100%
仲介先物	手数料配分の割合	元付	0%	客付	100%