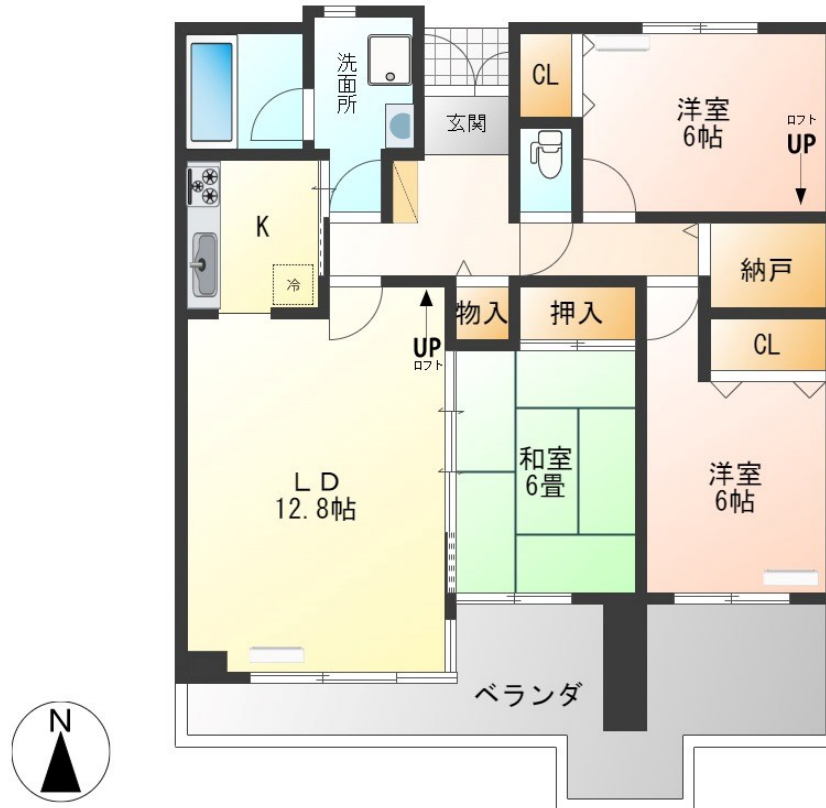


# FOR RENT

## 最上階につき見晴らし良好 薬局・スーパーは徒歩

2F以上,オートロック,ロフト,最上階,南面バルコニー,陽当たり良好,外壁コンクリート,防犯カメラ,メールボックス,舗装駐車場



賃料	76,000円		
間取り	3LDK	物件種別	マンション
管理費	-	共益費	5,000円
雑費	-		
敷金	無	礼金	無
敷引/償却金	-/-	保証金	-
交通	宇都宮線 宇都宮駅 2.60km 車9分(2.6km)		
物件所在地	栃木県宇都宮市今泉町3000-1		
建物名・部屋番号	ハイツマロニエ今泉 803号室		
構造・規模	鉄骨鉄筋コンクリート 8階建 8階		
専有面積	80.98㎡	向き	南
築年月	1998年8月	入居時期	即時
仲介料	1.1ヶ月	損害保険	有 18,000円 24ヶ月
更新料		契約期間	2年
駐車場	付(無料) 1台駐車可 駐輪場 バイク置き場		
その他費用	[一時金] 消臭除菌サービス/任意: 19,800円 24H緊急駆け付けサービス/2年毎: 16,500円 インターネット初回事務手数料: 3,300円 ハウスクリーニング費: 75,000円 畳表替え/枚: 5,500円 鍵交換/任意: 44,000円		
入居諸条件	二人可 法人可 子供可		
保証会社	必須 初回: 賃料総額の60% 毎月440円 1年毎に10,000円 JPMCファイナンス 最低保証料30,000		
設備	3口以上コンロ, B S, C S, T Vインターホン, エアコン, クローゼット, システムキッチン, シャワー, シ		
備考	<ul style="list-style-type: none"> <li>・鍵交換任意(オートロック付きのため発注より3週間程度時間がかかります。)</li> <li>・1年未満解約: 家賃1か月分</li> <li>・設備エアコン2台: LDK・主寝室(間取によって異なります)</li> <li>・無償貸与エアコン: 上記設備エアコン以外1~2台(間取によって異なります) 写真及び図面と現況が異なる場合は現況優先となります。</li> </ul>		

間取りの「S」はサービスルーム(納戸)です。

図面と現況が異なる場合は現況が優先となります。

情報更新日 2024年11月22日

No.008245

お問合せ先



栃木県知事(8)第2706号  
公益社団法人 栃木県宅地建物取引業協会

**エステート住宅産業株式会社 リクラス南店**

栃木県宇都宮市滝の原1丁目3-52

TEL:028-632-9400

FAX:028-632-9401

E-mail: ricrasu-m@bridge.ocn.ne.jp

URL: http://ricrasu.es-ws.jp/minami.html



携帯サイトから物件詳細を閲覧できます!

取引態様	手数料負担の割合	貸主	0%	借主	100%
仲介先物	手数料配分の割合	元付	0%	客付	100%