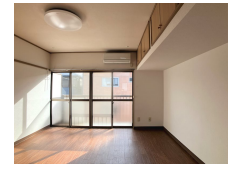
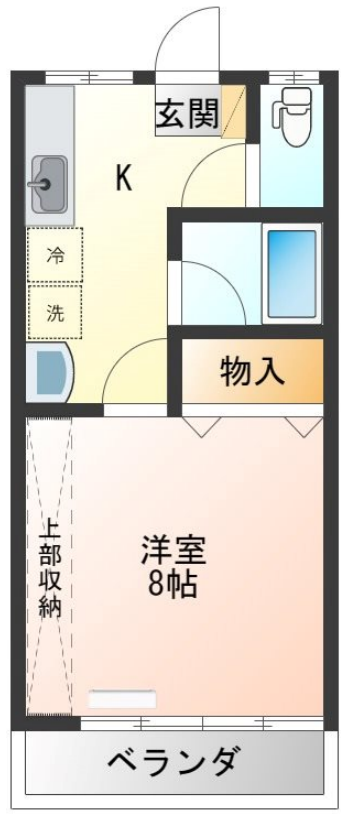


FOR RENT

【当社管理物件】こちらの物件のお問い合わせは

2F以上,最上階,上階無し,当社管理物件,南面バルコニー,陽当たり良好



間取りの「S」はサービスルーム(納戸)です。

図面と現況が異なる場合は現況が優先となります。

賃料	28,000円		
間取り	1K	物件種別	アパート
管理費	-	共益費	2,000円
雑費	-		
敷金	無	礼金	無
敷引/償却金	-/-	保証金	-
交通	宇都宮線 宇都宮駅 バス28分 団地中央 バス停徒歩2分		
物件所在地	栃木県宇都宮市富士見が丘4丁目7-19		
建物名・部屋番号	サンハイム 202号室		
構造・規模	木造 2階建 2階		
専有面積	26.49㎡	向き	南
築年月	1994年1月	入居時期	相談
仲介料	1.1ヶ月	損害保険	有 18,000円 24ヶ月
更新料	新賃料 1ヶ月	契約期間	2年
駐車場	要問い合わせ 駐輪場		
その他費用	[一時金] クリーニング代: 38,500円 抗菌施工代: 16,500円 [月次費用] リクラス安心サポート: 1,100円 定額水道代: 3,300円		
入居諸条件	法人可		
保証会社	必須 あんしん保証 初回10,000円 毎月家賃総額の1.89%		
設備	3点給湯,インターホン,エアコン,ガスキッチン,シャワー付洗面台,シューズボックス,バス・トイレ別,		
備考	家電付(冷蔵庫・洗濯機) 駐車場:建物隣の敷地外駐車場となります。(空き要確認) 短期解約違約金あり(1年未満1ヶ月) 法人契約時:敷金1ヶ月・礼金2ヶ月 写真及び図面と現況が異なる場合は現況優先となります。		

情報更新日 2024年11月24日

No.014145



栃木県知事(8)第2706号
公益社団法人 栃木県宅地建物取引業協会

エステート住宅産業株式会社 リクラス南店

栃木県宇都宮市滝の原1丁目3-52
TEL:028-632-9400 FAX:028-632-9401
E-mail: ricrasu-m@bridge.ocn.ne.jp
URL: http://ricrasu.es-ws.jp/minami.html



携帯サイトから物件詳細を閲覧できます!

取引態様	手数料負担の割合	貸主	0%	借主	100%
	手数料配分の割合	元付	0%	客付	100%